

معلومات عن الحاسب الإلكتروني (الكومبيوتر) للمبتدئين



Region
Östergötland

مقدمة في الحاسوب

- يعتبر الحاسوب من اهم الوسائل المساعدة عصرنا وذلك لما يوفره من امكانية على تخزين واسترجاع وتحليل كمية هائلة من المعلومات .وتوفر الوقت والسرعة والدقة المتناهية في انجاز العمليات الرياضية والحسابية والمنطقية.
- قد دخل الكومبيوتر في شتى مجالات الحياة ويستخدمه الانسان في حالات مختلفة .فهو يستخدم في المدارس والمعاهد والجامعات والمصانع والمؤسسات وفي البيت .

الفأرة



- بمساعدة الفأرة (الماوس) يمكن لك العمل بالاشياء التي تراها على الشاشة. حيث يمكنك تشغيل البرامج ونقل الفايلات والأيقونات والمجلدات والبرامج وفتحها أو نقلها أو حذفها ، وأشياء أخرى يمكنك إنجازها. يجب أن تعمل الماوس عند تشغيل الكمبيوتر، ثم يصبح بالإمكان إجراء بعض التغييرات على وظيفتها وعلى مظهر مؤشر الماوس وسلوكه. على سبيل المثال، يمكنك تبديل دور أزرار الماوس، أو ضبط سرعة النقر المزدوج. بالنسبة لمؤشر الماوس، يمكن تغيير مظهره، أو تحسين وضوحه، أو تعيينه ليختفي أثناء الكتابة. و يحوي على زرین رئيسيين وهما :

زر الماوس الأيمن

عندما تكبس على الزر الايمن تظهر لديك قائمة بعدة خيارات مختلفة

وهو الزر الذي نستخدمه لعرض القوائم المختصرة أو الميزات بالبرامج والفايلات والمكونات. وتختلف القوائم المفتوحة تبعا للمكان الذي نقرنا عليه بزر الايمن للماوس بإمكاننا عمل التخصيصات على المكونات المختلفة والفايلات والمجلدات والاقراص وسنتطرق لذلك لاحقا بقليل من التفصيل.

زر الماوس الأيسر

- النقر المفرد على زر الماوس الأيسر للأختيار و التأشير.
- النقر المزدوج (ضغطتان سريعتان متتاليتين) على زر الماوس الأيسر لفتح الفايل او المجلد او البرنامج المؤشر عليه .
- السحب هو التأشير على أحد المكونات المعروضة على الشاشة مع الضغط المستمر على زر الماوس الأيسر ومن ثم تحريكه الى اي مكان نريده ويمكن بهذه الطريقة نقل الفايلات والمجلدات من مكان الى اخر داخل الحاسوب دون الحاجة الى عملية الاقتطاع واللصق على شرط ان يكون المكان المنقول له والمنقول اليه مفتوحين على الشاشة امامنا

لوحة المفاتيح



ان لوحة المفاتيح تعتبر من اهم وسائل الأذخال للكمبيوتر سواء كنت تكتب حرف أو تقوم بإدخال بيانات رقمية، تعد لوحة المفاتيح هي الطريقة الرئيسية لإدخال المعلومات في الكمبيوتر وأيضاً استخدام لوحة المفاتيح للتحكم في الكمبيوتر. ومن خلال إستخدام بعض الأوامر البسيطة للوحة المفاتيح يمكنك العمل بالكمبيوتر بطريقة افضل ..واسرع

مجاميع المفاتيح في لوحة المفاتيح

بشكل عام تقسم لوحة المفاتيح الى عدة مجاميع من المفاتيح اعتماداً على الوظائف التي تقوم بها هذه المفاتيح وهي

- الاحرف الأبجدية والأرقام
- **مفاتيح التحكم** وهي مفاتيح تستخدم للتحكم بالكمبيوتر وطريقة الكتابة باستخدام لوحة المفاتيح وهي مفاتيح CTRL, Alt, ESC, Win
- **مفاتيح الوظائف** (F1, F2, F3, F4F12) يتم استخدام مفاتيح الوظائف لإجراء مهام محددة, وتختلف مهام مفاتيح الوظائف من برنامج تشغيلي الى اخر وسنذكر بعضها للويندوز Xp
- **مفاتيح التنقل** يتم استخدام هذه المفاتيح للتنقل في جميع أنواع المستندات أو صفحات الويب وتتضمن المفاتيح مفاتيح الأسهم HOME, END, PAGE UP, PAGE DOWN, DELETE, INSERT.
- **لوحة المفاتيح الرقمية** تتميز لوحة المفاتيح الرقمية بأنها تسهل عملية ادخال الأرقام بسرعة. وهذه المفاتيح مجمعة وتمكننا من إجراء العمليات الحسابية البسيطة بسهولة وسرعة وهي غير موجودة في الحواسيب المحمولة ولكنها موجودة في لوحات المفاتيح المنفصلة.

مع الضغط على حرف لكتابة حرف بخط كبير (في اللغة الإنكليزية)، ولإدراج علامات التشكيل في اللغة العربية. الضغط على المفتاح SHIFT مع الضغط على مفتاح آخر لكتابة الرمز الموجود على الجزء العلوي من هذا المفتاح	SHIFT
الضغط على CAPS LOCK مرة واحدة لكتابة كافة الأحرف بحروف كبيرة (في اللغة الإنكليزية فقط). والضغط على المفتاح CAPS LOCK مرة أخرى لإيقاف تشغيل هذه الوظيفة. قد تحتوي لوحة المفاتيح على ضوء يشير الى تفعيل عمل هذا المفتاح من عدمه وعادة يتواجد في الجهة اليمنى من لوحة المفاتيح و عندما يكون مضيء يعني اننا سنكتب بالأحرف الكبيرة	CAPS LOCK
لنقل رأس المؤشر عدة مسافات للأمام. يمكنك أيضاً الضغط على المفتاح TAB للانتقال إلى مربع النص التالي الموجود في أحد النماذج	TAB
لنقل رأس المؤشر مسافة واحدة للأمام	SPACEBAR
لحذف الحرف الموجود قبل رأس المؤشر	BACKSPACE
لنقل رأس المؤشر إلى بداية السطر التالي. كما ان اي عملية او امر نكتبه لينفذه الكمبيوتر نحتاج ان ننقر على ENTER	ENTER
الغاء المهمة او العملية الحالية اي انها تستخدم للخروج من الأمر الحالي	ESC
فتح قائمة تضم الأوامر المتعلقة بالمكان المؤشر عليه. مماثل للنقر بالزر الأيمن للماوس	مفتاح التطبيق
فتح قائمة ابدأ	Windows مفتاح شعار
للانتقال الى بداية السطر, او الانتقال الى اعلى صفحة الويب	HOME
للانتقال الى نهاية السطر, او الانتقال الى اسفل صفحة الويب	END
حذف الحرف الموجود أمام المؤشر، أو النص المحدد أو حذف أي عنصر مؤشر وإرساله إلى سلة المحذوفات	DELETE
يتم إدراج النص الذي تكتبه عند رأس المؤشر محل الأحرف الموجودة أي استبدال النص المكتوب	INSERT
للانتقال للأعلى بمقدار شاشة واحدة	Page Up
للانتقال للأسفل بمقدار شاشة واحدة	Page Down
للانتقال مسافة واحدة باتجاه السهم (يمين, يسار , أعلى , أسفل)	أسهم التنقل
لاغلاق وفتح الجزء الرقمي الجانبي من لوحة المفاتيح وعادة يوجد ضوء مؤشر تشغيل هذا المفتاح عادةً يوجد الى الأعلى قليلاً من المفتاح بالجهة اليمنى.	Num Lock

الأوامر السريعة

هنا في هذا الجدول نشرح بعض المختصرات للوحة المفاتيح التي تفيد المستخدم لأختصار الوقت

التبديل بين البرامج أو الإطارات المفتوحة	ALT+TAB
للتبديل بين اللغات المنصبة بالحاسوب يعني مثلا التبديل من بالكتابة من الأنكليزي الى العربي او اي لغات اخرى منصبة في مجال اللغة.	ALT+Shift
لتحديد كافة العناصر الموجودة في مستند أو إطار اي اختيار الكل	CTRL+A
نسخ العنصر المحدد	CTRL+C
قص العنصر المحدد	CTRL+X
لصق العنصر المحدد	CTRL+V
حفظ الملف اوالمستند عمل Spara	CTRL+S
التراجع عن العملية الأخيرة	CTRL+Z
لفتح ملف او مستند من داخل برنامج معين وتقريبا تشترك كل البرامج بهذا الأيعاز	CTRL+O

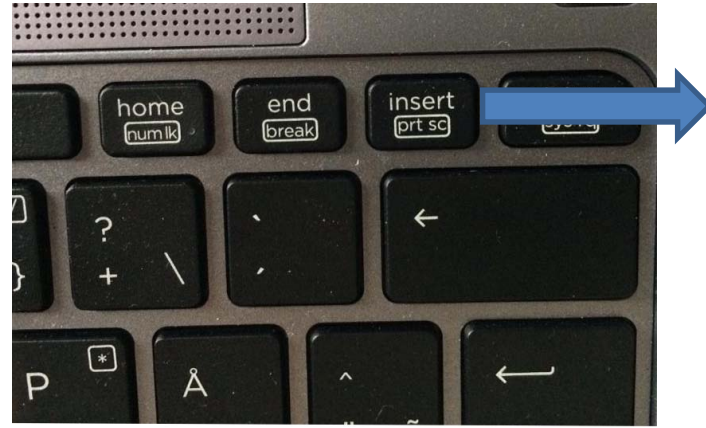
مفاتيح الوظائف

اما بالنسبة لمفاتيح الوظائف فنقتصر على قسم منها لان بعضها لها وظائف مع نظام الدوس او لينوكس وليس مع نظام الويندو فيما يلي بعض مهامها وليس جميعها :-

وظيفة هذا الزر هيه اظهار التعليمات او ال Hjälp	F1
وظيفته هو تغيير اسم الملف او المجلد او القرص اي انه يعمل Byt namn	F2
وظيفة هذا المفتاح هو البحث عن فايل او مجلد او صورة اي هو نفس عمل Sök	F3
وظيفته متعلقة بالانترنت فهو يقوم بفتح صفحة الويب مرة اخرى اي انه يعمل تجديد للصفحة او Uppdatera	F5
هذا المفتاح يعمل حفظ للملف في معظم البرامج اي نفس عمل Spara	F11
هذا المفتاح يعمل حفظ للملف باسم في معظم البرامج اي نفس عمل Spara som	F12

مفتاح خاص

- شاشة الطباعة Print Screen
لالتقاط صورة للكامل الشاشة ("لقطة الشاشة"). اضغط
(fn+Insert prt sc) أولاً ثم يمكنك لصق هذه الصورة (Ctrl +
) في برنامج الرسم Paint أو أي برنامج آخر.



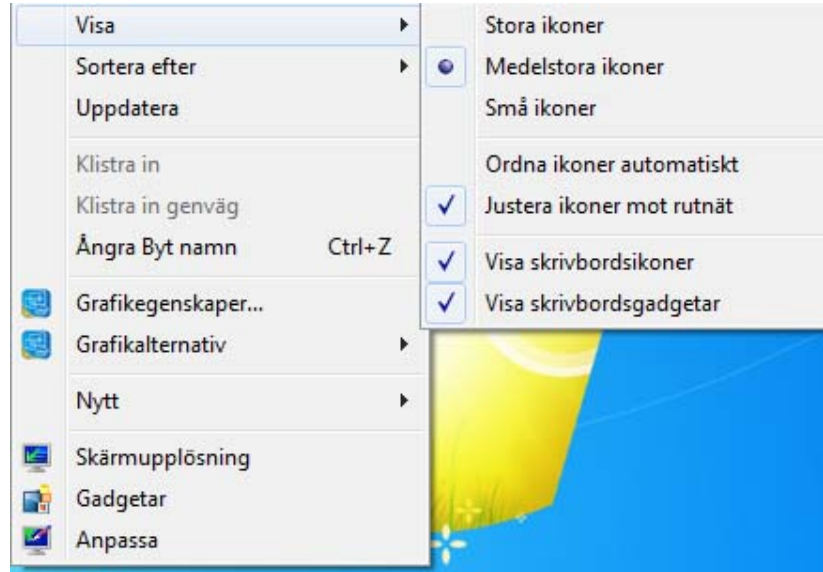
سطح المكتب The Desktop

- عند تشغيل جهاز الكمبيوتر، يفتح سطح المكتب بنظام Windows على شاشتك. يتضمن سطح المكتب الأيقونات والاختصارات، وفي الأسفل سوف ترى شريط المهام. يمكنك تشغيل أحد البرامج مباشرة من سطح المكتب من خلال قائمة البدء باستخدام زر البدء.
- عند استخدام الكمبيوتر لأول مرة، لن تظهر إلا أيقونة واحدة على سطح المكتب وهي: سلة المحذوفات. سوف نوضح كيفية إضافة أيقونات على سطح المكتب في مرحلة لاحقة.



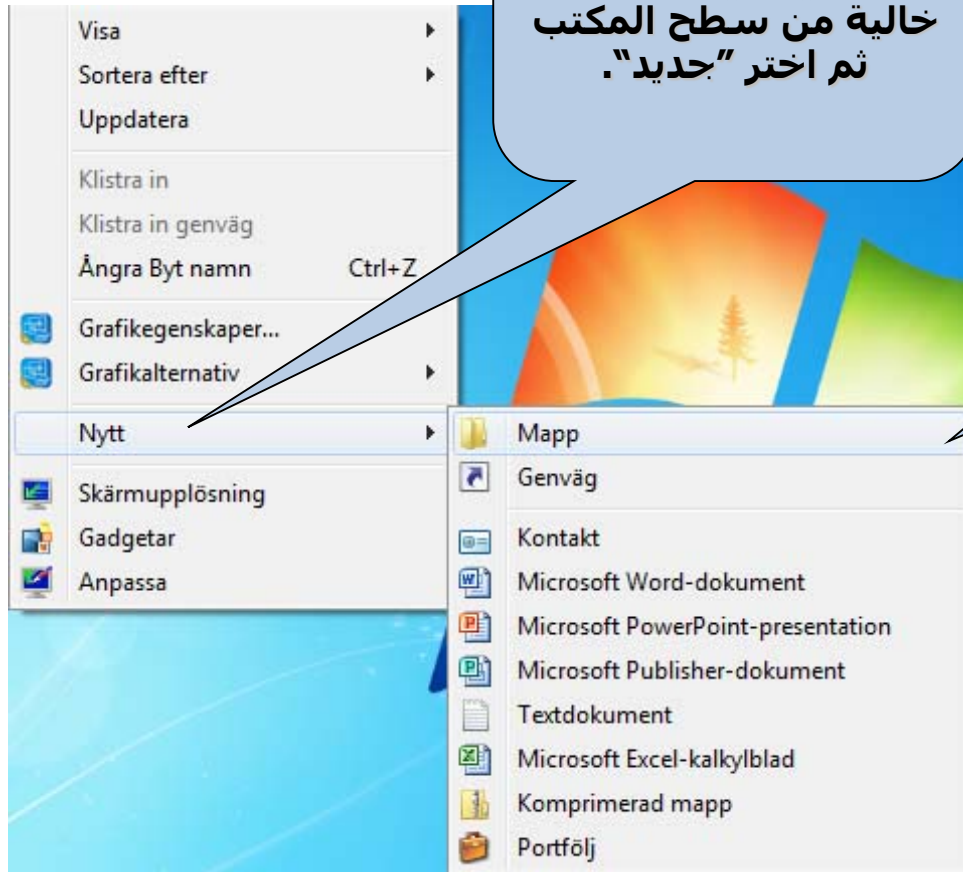
الأيقونات على سطح المكتب

انقر بزر الماوس الأيمن في مساحة خالية على سطح المكتب لعرض قائمة المحتويات.



- **عرض:** يمكنك هنا تغيير حجم أيقونات سطح المكتب ضمن أمور أخرى.
- **الفرز:** من الممكن فرز الأيقونات تبعًا إلى الحجم أو الاسم أو نوع العنصر أو تاريخ تعديله.

إنشاء ملف أو مجلد جديد على سطح المكتب

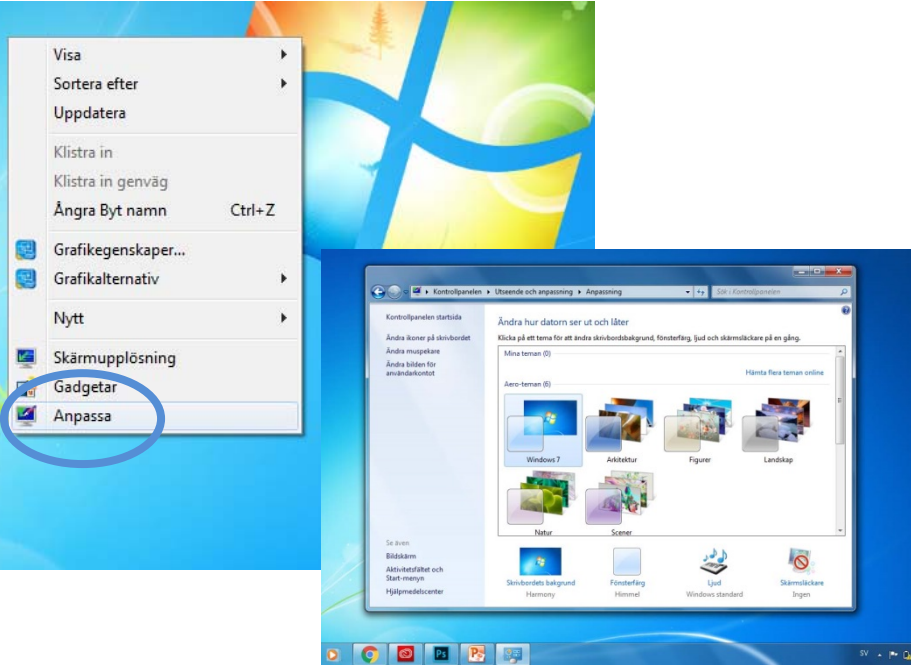


انقر على زر الماوس
الأيمن في مساحة
خالية من سطح المكتب
ثم اختر "جديد".

اختر نوع الملف
الذي تود
إنشائه.

إجراء تعديلات في الإعدادات على سطح المكتب

النقر على زر الماوس الأيمن في مساحة خالية من سطح المكتب. اختر "تخصيص":



- استخدم هذه الميزة لإضافة صور خلفية أو لاختيار لون الخلفية ضمن أمور أخرى. اختر من القائمة المنسدلة تحت "الخلفية" لاختيار عرض صورة أو عرض الشرائح أو لون فردي. يمكنك أيضاً اختيار سمات مختلفة أو خط آخر من سطح المكتب. كما يمكنك أيضاً تغيير ما سيظهر في قائمة البدء.

شاشة التوقف

• انقر على زر الماوس الأيمن في مساحة خالية من سطح المكتب. اختر "تخصيص":

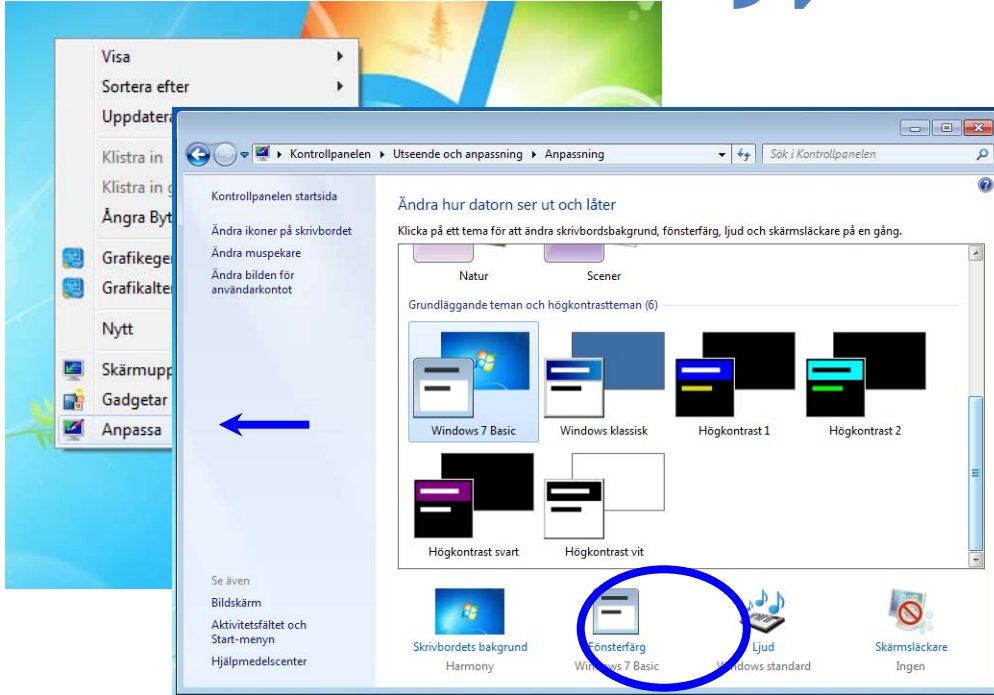
• انقر على "شاشة التوقف" من النافذة التي سوف تفتح.

• قم بتعيين نوع شاشة التوقف التي ترغب في استخدامها من النافذة التي سوف تفتح.

• يمكنك أيضاً تعيين المدة التي يجب أن يكون الكمبيوتر فيها خاملاً قبل بدء تشغيل شاشة التوقف.

The image shows a Windows 7 desktop environment. The main window is the Personalization Control Panel, titled "Ändra hur datorn ser ut och låter". It displays various themes like "Windows 7", "Arkitektur", "Figurer", and "Landskap". A blue circle highlights the "Skärmläckare" (Screen Saver) icon in the bottom right corner. Below this, the "Inställningar för skärmläckare" (Screen Saver Settings) window is open. It shows the "Skärmläckare" dropdown menu set to "(Ingen)". A blue callout bubble points to this dropdown with the text "اختر نوع شاشة التوقف هنا". Below the dropdown, the "Vänta:" (Wait) field is set to "1" minuter, and the "Återvänd till inloggningskärmen" (Return to login screen) checkbox is checked. Another blue callout bubble points to the "Vänta:" field with the text "يمكنك من هنا تعيين مدة الانتظار لشاشة التوقف". The "Energisparfunktioner" (Energy-saving features) section is also visible at the bottom of the settings window.

المظهر

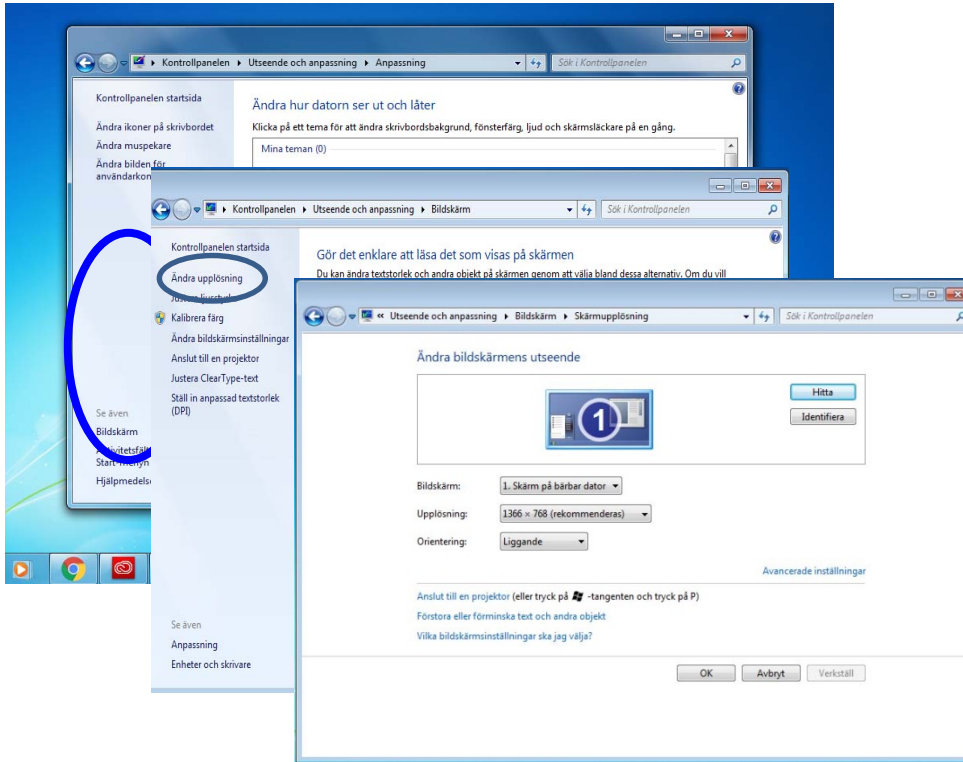


• انقر على القائمة المنسدلة أدناه واختر سمات مختلفة أو خطوط أخرى لسطح المكتب خاصتك.

• يمكنك اختيار ألوان للنوافذ والاختيار من بين سمات مختلفة.

• يمكنك أيضًا تكوين حجم الأيقونات التي تُعرض على سطح المكتب

الإعدادات



- انقر على عرض أولًا، ثم انقر مستويات الدقة الأخرى حيث يمكنك تعيين جودة اللون ودقة الشاشة.

شريط المهام

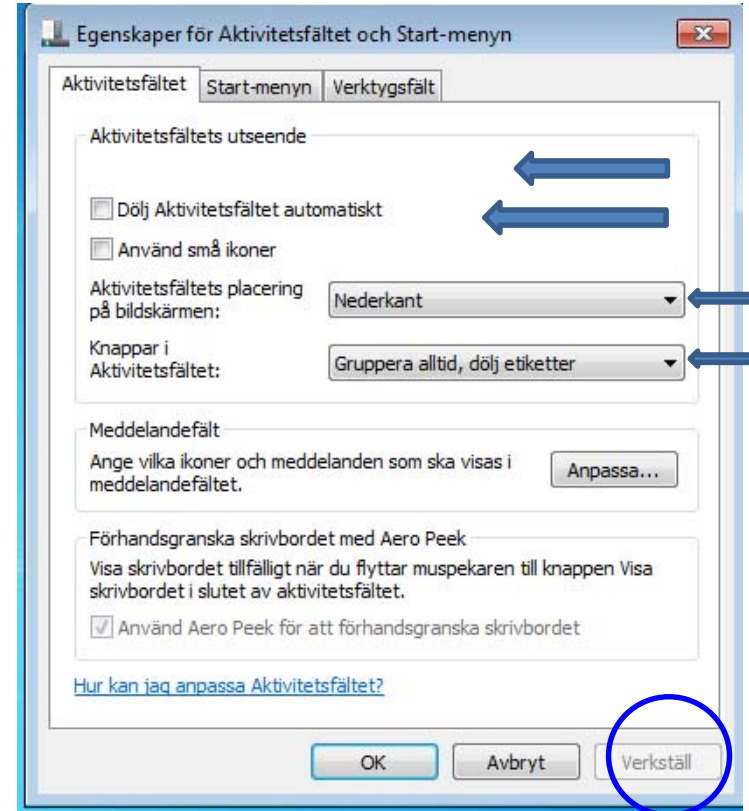
- شريط المهام هو الشريط الذي يقع في أسفل الشاشة. يقع زر البدء في أقصى الركن الأيسر من شريط المهام. يمكن استخدام شريط المهام لبدء البرامج، والتبديل بين البرامج ومعرفة أي البرامج قيد التشغيل.
- يقع شريط المهام عادة أسفل الشاشة، ولكن يمكن أيضاً سحبه إلى اليسار أو إلى اليمين وإلى الجزء العلوي من الشاشة بسحبه بالماوس.
- (انقر على الزر الأيمن لشريط المهام للتأكد من أنها غير مؤمنة- وإن كانت مؤمنة فلن تتمكن من نقلها).



انقر بزر الماوس الأيمن على شريط المهام.
اختر الخصائص.

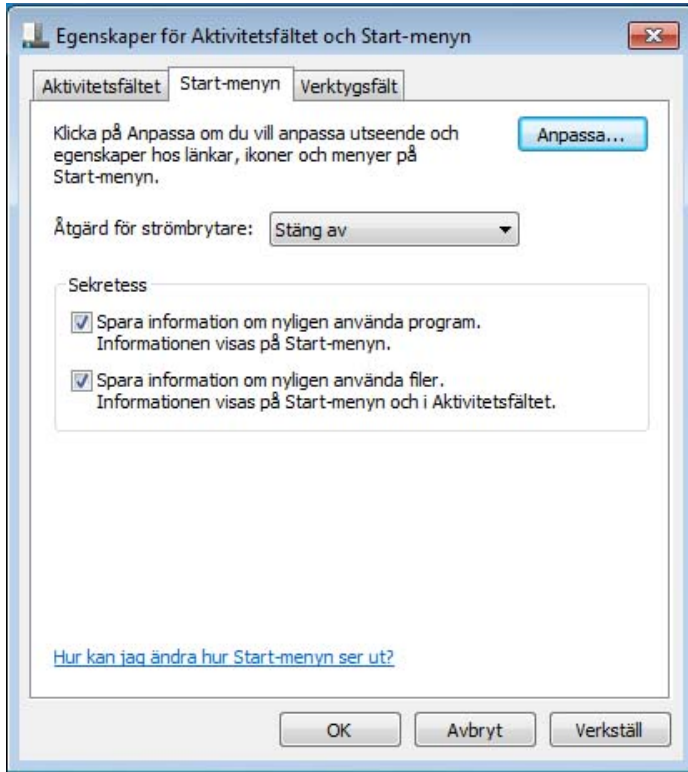
يعرض مربع الحوار:

- **تأمين شريط المهام:** لا يمكن نقل شريط المهام إلى موقع آخر عندما يكون مؤتمناً.
- **إخفاء تلقائي لشريط المهام:** في حالة تنشيط هذا الإعداد، فلن يُعرض شريط المهام إلا عند تمرير مؤشر الماوس قربه. عند إبعاد مؤشر الماوس فسوف يختفي شريط المهام.
- **اجعل شريط المهام أعلى النوافذ الأخرى:** وبهذه الطريقة سوف يُعرض شريط المهام دائماً على الشاشة.
- **تجميع أزرار شريط المهام المماثلة:** في هذه الحالة سوف تفتح جميع صفحات المستكشف، على سبيل المثال، سوف تظهر معاً على شريط المهام.



زر البدء

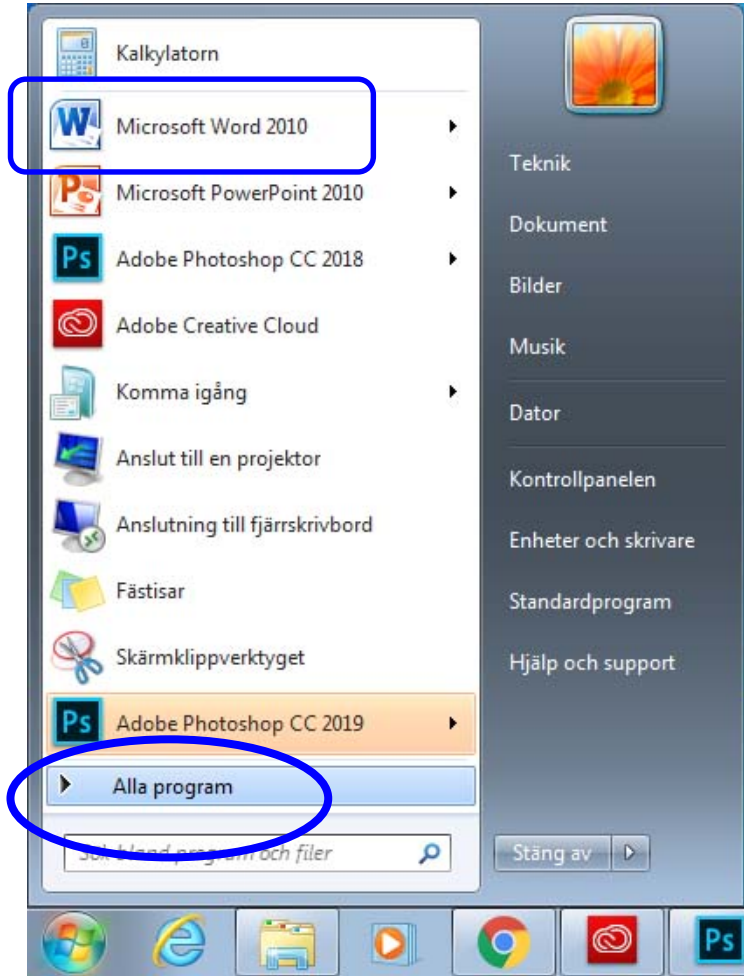
- يقع زر البدء على الجانب الأيسر من شريط المهام. عند النقر عليه، تفتح قائمة خاصة تخص نظام التشغيل وبرامج متنوعة.



- من الممكن تعديل خصائص قائمة البدء بالنقر على زر البدء. اختر الخصائص من قائمة السياق التي سوف تظهر. ثم اختر علامة تبويب **قائمة البدء.**

محتويات قائمة البدء

النقر على زر البدء يعرض أهم القوائم في نظام التشغيل Windows وهي قائمة البدء.



• كافة البرامج

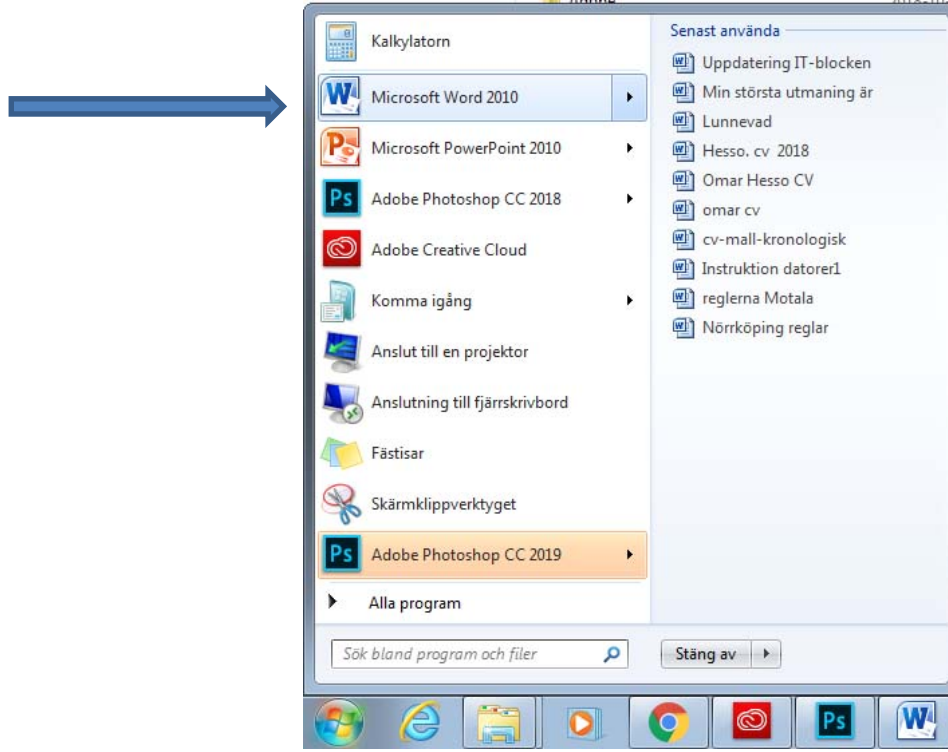
تعرض قائمة الاختصارات الخاصة بكل برنامج مثبت على الكمبيوتر.

• آخر البرامج المُستخدمة

تعرض آخر البرامج المستخدمة مؤخرًا. يمكنك تكوين عدد البرامج التي ترغب في عرضها باستخدام إعدادات قائمة البدء.

المستندات الأخيرة

تُعرض المستندات الأخيرة المفتوحة مؤخرًا عند النقر على آخر البرامج

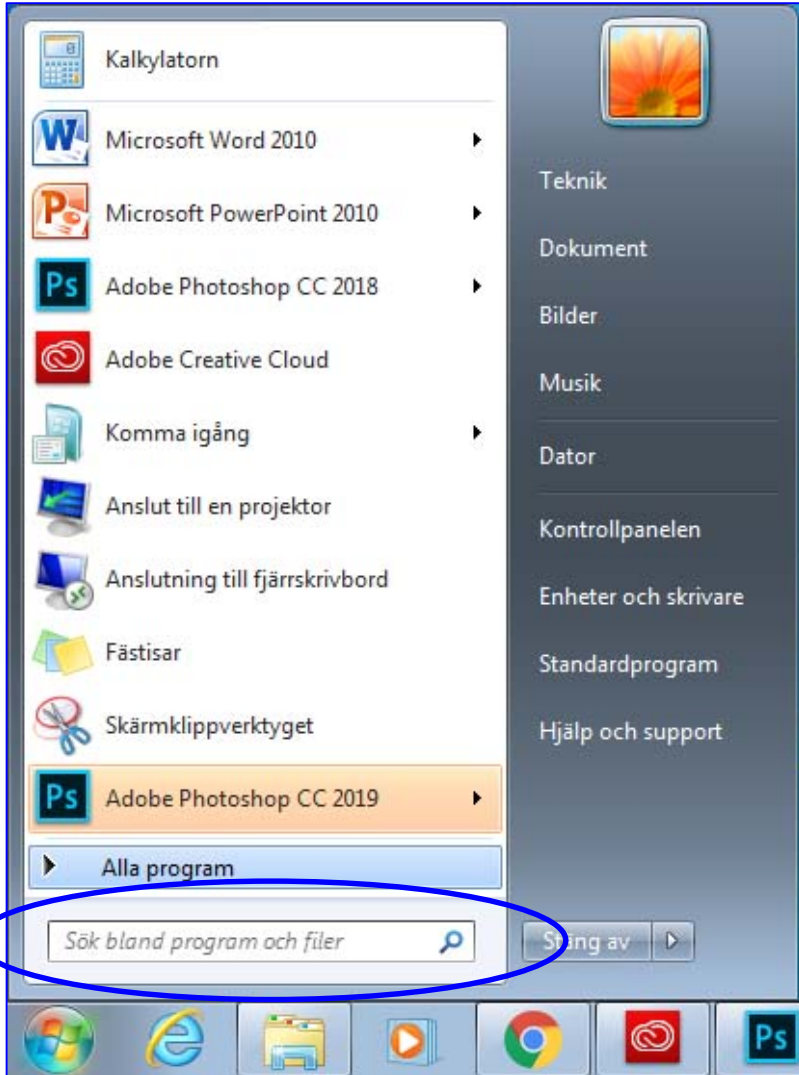


البحث

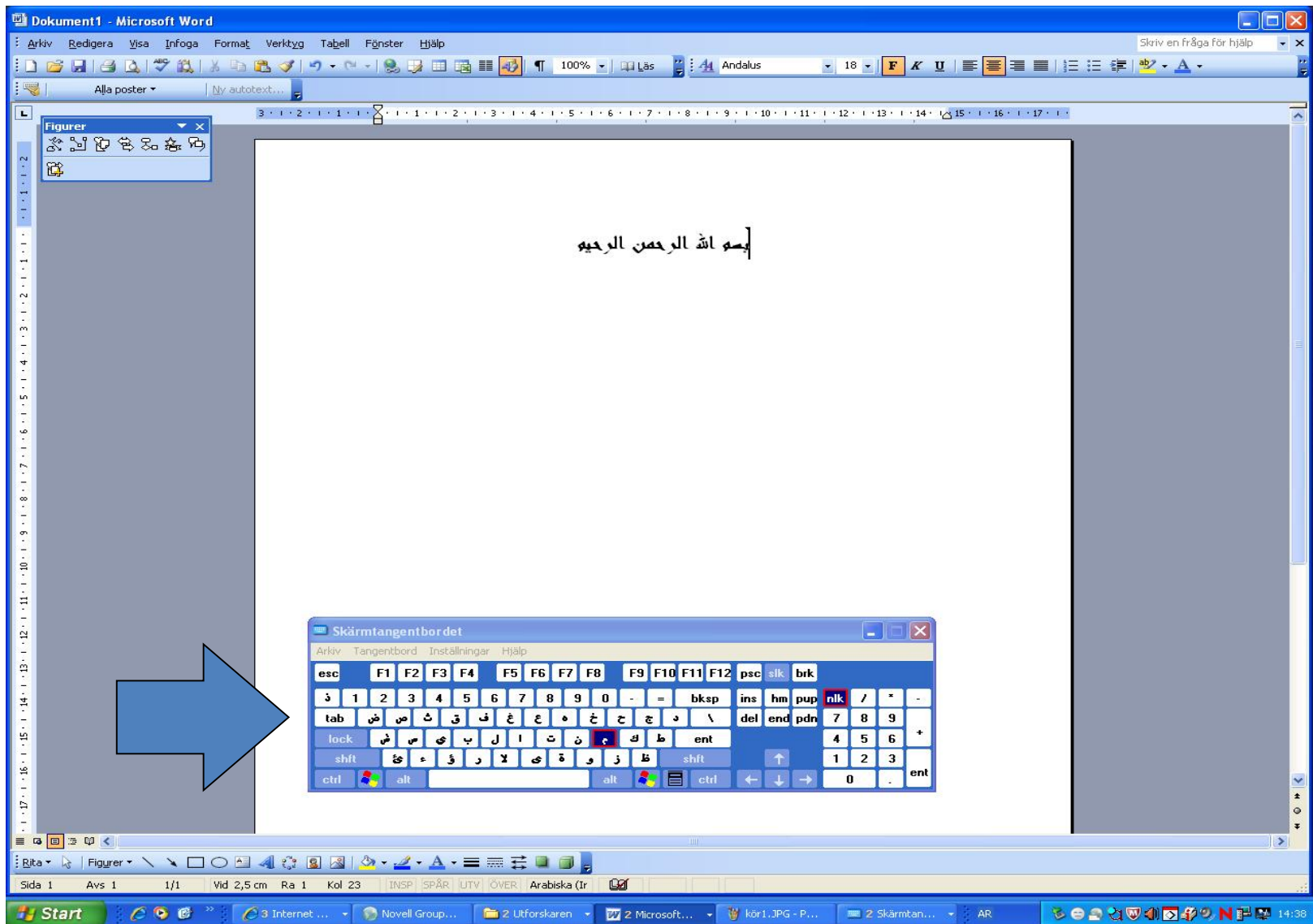
- تقع وظيفة البحث في قائمة البدء، والتي يمكن أن تساعدنا على العثور على ملف على الكمبيوتر، مثل ملف نصي أو ملف صورة أو ملف صوتي، وما إلى ذلك. حيث تكتب:

- اسم الملف أو جزء من اسمه.

- جملة أو عبارة موجودة في الملف.

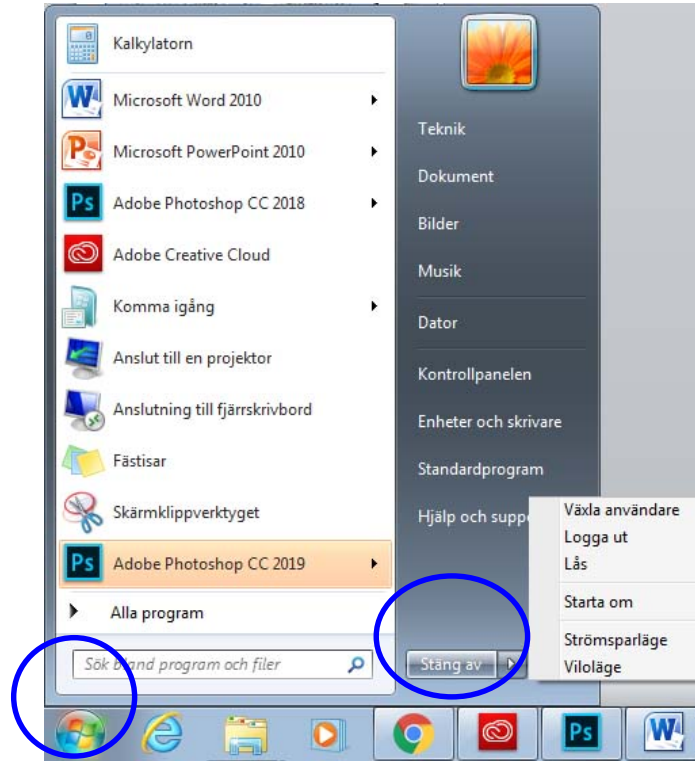


بمجرد الضغط على موافق فسوف تظهر لوحة المفاتيح على الشاشة. يمكنك تغيير لوحة المفاتيح بتغيير اللغة من شريط المهام. يمكنك الكتابة مباشرة على الشاشة باستخدام الماوس للنقر على مفاتيح لوحة المفاتيح التي تظهر على الشاشة.

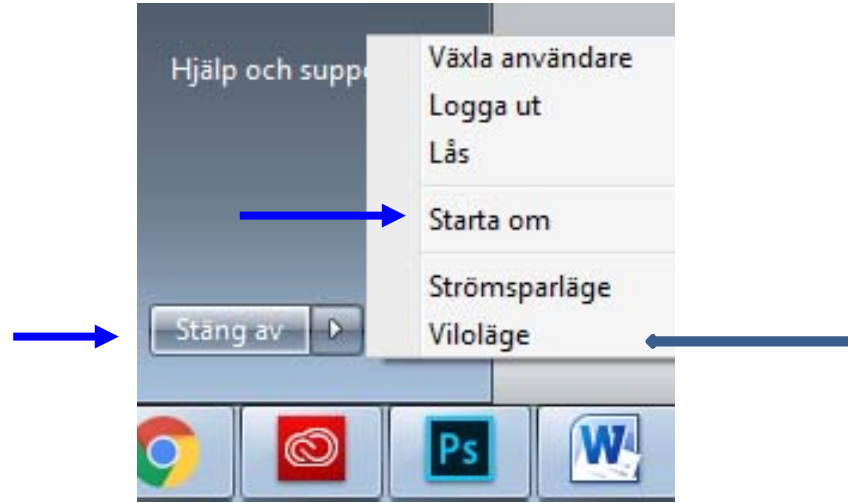


تسجيل الخروج، إيقاف التشغيل

يمكنك تسجيل خروج أحد المستخدمين، إن كان للكمبيوتر أكثر من مستخدم، ثم تسجيل دخول مستخدم آخر دون الحاجة إلى إيقاف تشغيل الكمبيوتر.



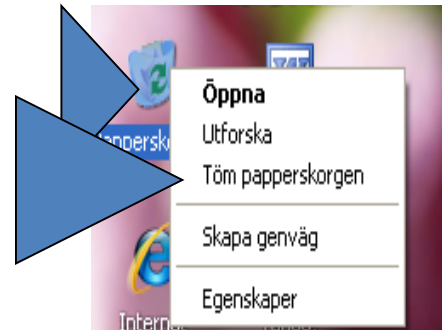
عرض بضعة خيارات عند النقر على زر إيقاف التشغيل:



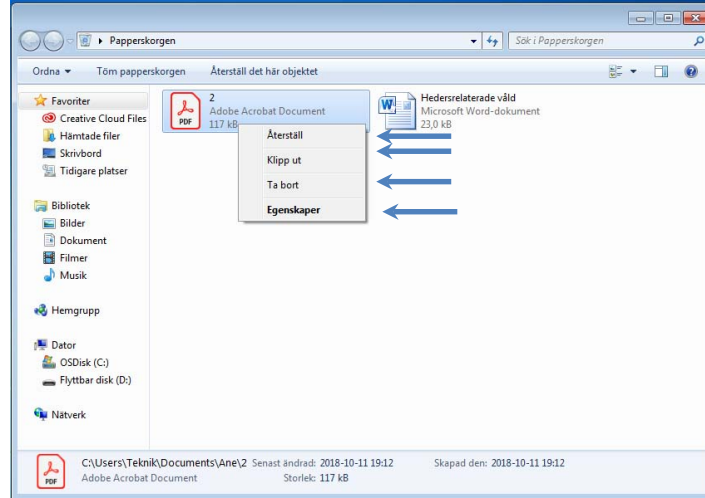
- **إيقاف التشغيل:** يتوقف تشغيل الكمبيوتر بطريقة آمنة.
- **إعادة التشغيل:** يتوقف الكمبيوتر عن العمل ثم يُعاد تشغيله على الفور. حيث يكون معدًّا للاستخدام بعد تثبيت برنامج.
- **سكون:** استخدم هذا الخيار عند التوقف عن استخدام الكمبيوتر لمدة قصيرة. حيث يدخل الكمبيوتر في وضع الاستعداد. وعندما ترغب في بدء العمل على الكمبيوتر مرة أخرى، فقط اضغط على زر الطاقة على الكمبيوتر.

سلة المحذوفات

- سلة المحذوفات هي المجلد الوحيد الذي سوف يظهر دائماً على سطح المكتب. وفي هذا المجلد يحفظ Windows الملفات المحذوفة مؤقتاً حتى يقرر المُستخدم حذفها حذفاً دائماً.
- من الممكن استعادة الملفات التي حُذفت بالخطأ من سلة المحذوفات: افتح سلة المحذوفات (بالنقر المزدوج من سطح المكتب). عند فتح سلة المحذوفات فسوف ترى كافة الملفات المحذوفة.
- يمكنك حذف الملفات في سلة المحذوفات نهائياً بإفراجها لزيادة المساحة الخالية على محرك القرص الثابت. أفرغ سلة المحذوفات نهائياً بالنقر على زر الماوس الأيمن واختيار أمر **إفراج سلة المحذوفات**.



- يمكنك بمجرد فتح سلة المحذوفات أن تختار الملف الذي ترغب في استعادته أو حذفه نهائيًا بالنقر على زر الماوس الأيمن واختيار واحدًا من الخيارات التالية.



• **استعادة:** استعادة الملفات التي حُذفت بالخطأ وإعادتها إلى مواقعها الأصلية.

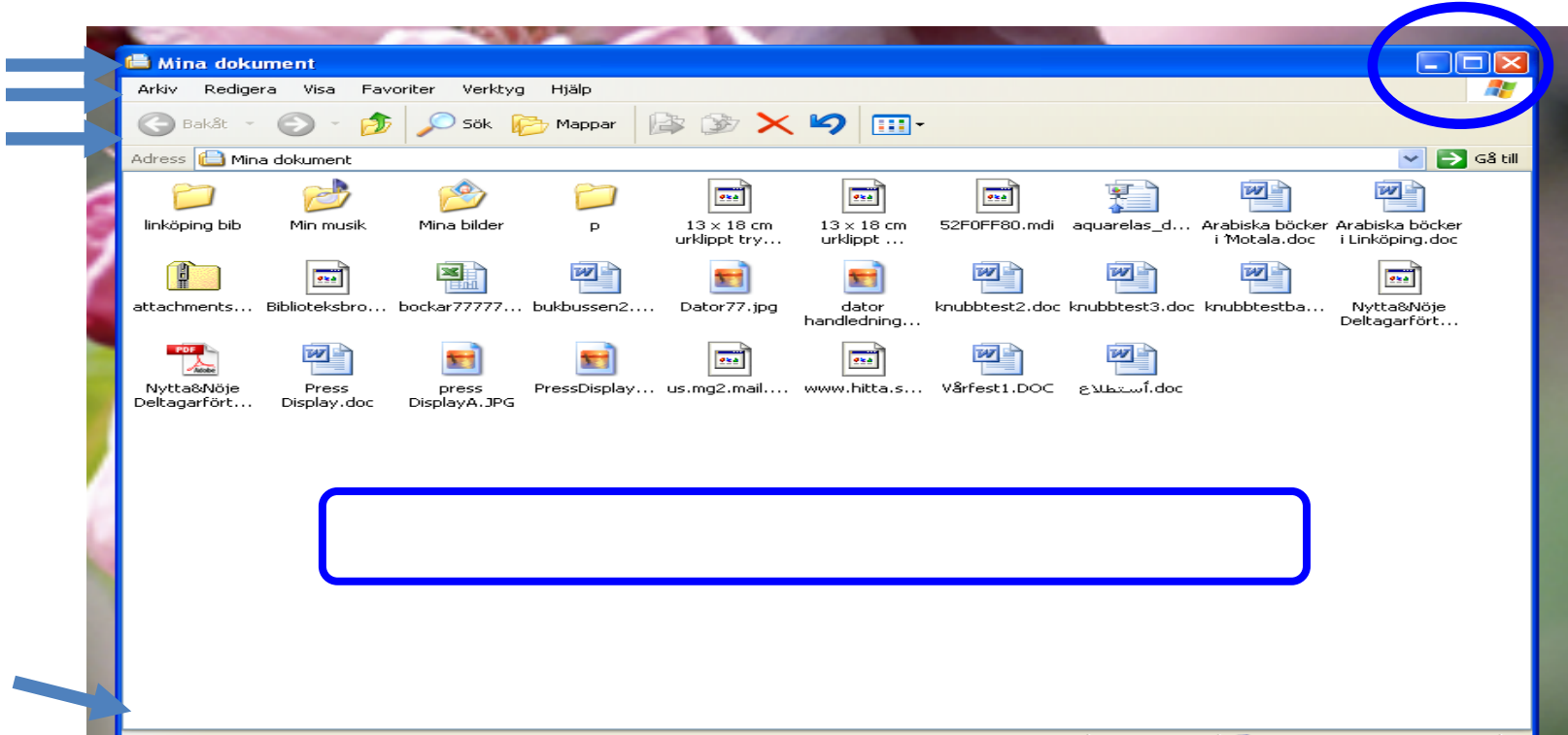
• **قص:** قص ملف من سلة المحذوفات ولصقه في موقع آخر.

• **حذف:** حذف الملف نهائيًا من سلة المحذوفات. وبعد ذلك لن يكون ممكنًا استعادة الملف.

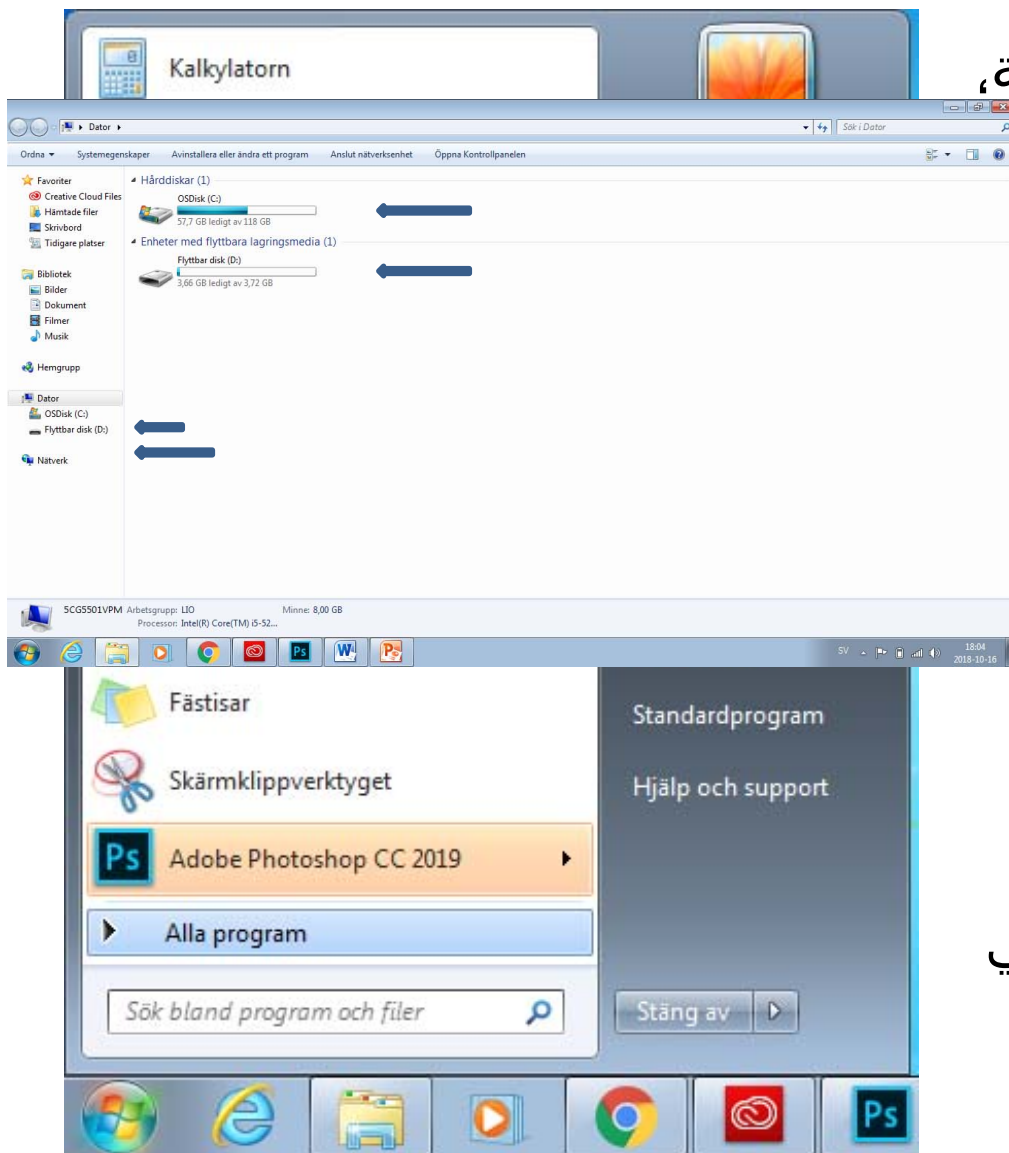
• **الخصائص:** استكشاف خصائص الملف مثل حجمه وموقعه (قبل وضعه في سلة المحذوفات).

النوافذ

- عند فتح برنامج أو ملف أو مجلد فسوف تُعرض المحتويات في مربع يُشار إليه باسم نافذة.
- جميع النوافذ يتوافر بها العناصر التالية:
- **حقل الاسم:** يعرض الشريط الأزرق العلوي اسم النافذة في الركن الأيسر. وفي أقصى يمين الشريط يوجد ثلاثة أزرار:
- **تصغير:** تختفي النافذة من سطح المكتب ولا تظهر إلا في شكل زر على شريط المهام.
- **تكبير:** تملأ النافذة كامل الشاشة. / **استعادة:** تغيير الحجم بسحب حد النافذة إلى الداخل أو الخارج.
- **غلق:** تختفي النافذة من على كل من سطح المكتب وشريط المهام.
- **شريط القوائم:** يحتوي على عناصر يمكنك النقر عليها ثم إجراء عمليات داخل البرنامج.
- **مساحة العمل:** المساحة البيضاء من النافذة التي تُعرض فيها المحتويات.
- **شريط الأدوات:** الأدوات التي تساعدنا على العمل بمحتوي النافذة المفتوحة.
- **شريط المعلومات:** هو شريط في الجزء السفلي من النافذة يتضمن معلومات عن النافذة المفتوحة.



الكمبيوتر



• يعرض محتوى محرك الأقراص الثابت الخاص بك، ومحرك الأقراص المضغوطة، والقرص المرن، وأجهزة الشبكة.

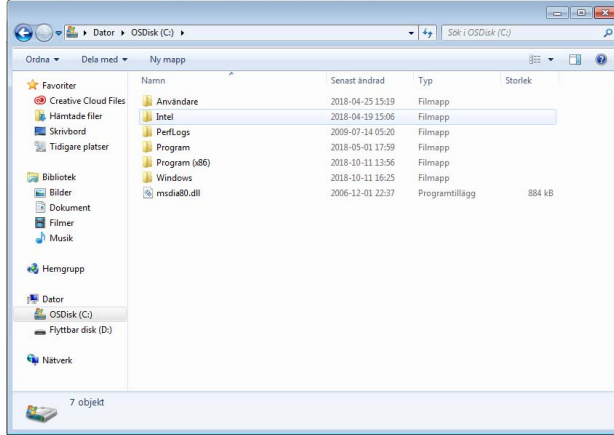
• لفتح الكمبيوتر، انقر على زر البدء، حيث يفتح قائمة البدء. ثم انقر على الكمبيوتر.

• ينقسم محرك القرص الثابت عمومًا إلى قرصين: (C:) و(D:).

• يحمل محرك الأقراص المضغوطة CD/DVD الحرف (E:).

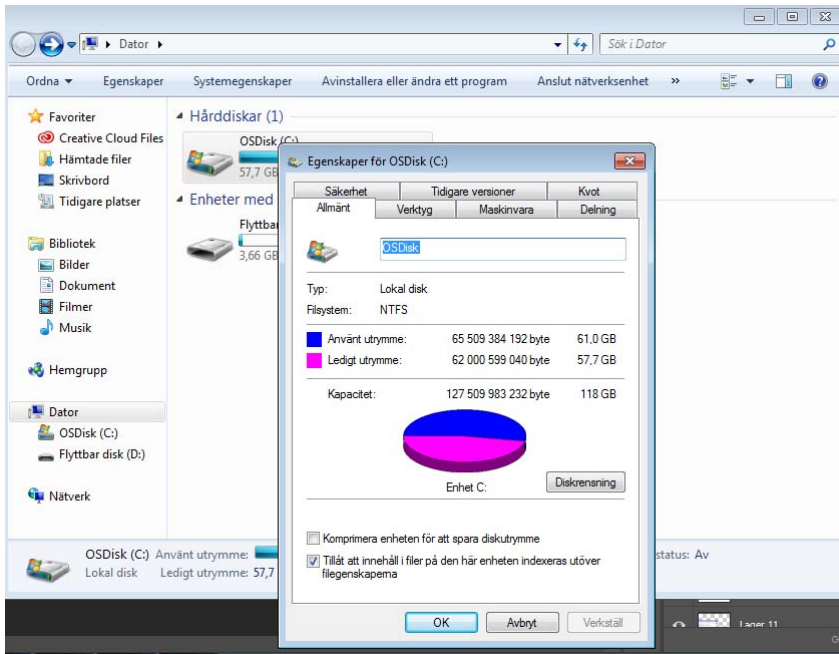
• يمكن توصيل محركات الأقراص القابلة للإزالة بواسطة جهاز USB. ويعرض في هذا الحالة وحدة الذاكرة USB تحمل حرف (F:).

فتح خصائص محرك الأقراص



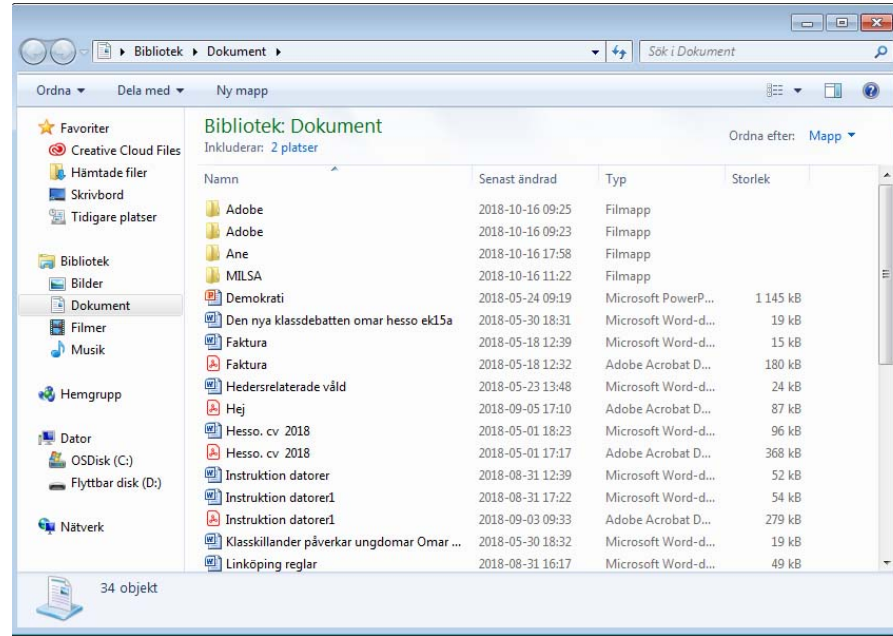
- افتح محرك القرص بالنقر المزدوج على أيقونة محرك الأقراص في نافذة الكمبيوتر.

- اعرض خصائص محرك القرص بالنقر على زر الماوس الأيمن على محرك القرص واختر **خصائص**.

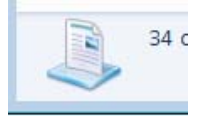


- سوف يعرض ذلك مربع يحتوي على معلومات عن المساحة الخالية، والمساحة المستخدمة، وسعة المحرك.

المستند



- **المستندات هي مجلد شخصي يمكنك فيه حفظ المستندات وملفات الصور والملفات الصوتية والملفات الأخرى. في حالة استخدام أكثر من شخص جهاز الكمبيوتر فسو يتم إنشاء مجلد اسمه مستنداتي لكل مُستخدم.**
- **يمكن العثور على المستندات من قائمة البدء.**



إدارة الملفات والمجلدات

من المهم إدارة الملفات والمجلدات.

• **فتح** ملف (بثلاثة طرق مختلفة):

النقر المزدوج أو
اختر الملف ثم اضغط على مفتاح Enter أو
انقر بزر الماوس الأيمن واختر **فتح**.

• **إعادة التسمية:**

انقر بزر الماوس الأيمن على الملف الذي تريد إعادة
تسميته. اختر **إعادة التسمية**. أدخل الاسم الجديد.
اضغط على مفتاح Enter.

• **الحذف:**

انقر بزر الماوس الأيمن واختر **حذف**. بعد تأكيد أنك تريد
حذفه، سوف يُنقل الملف بعدها إلى سلة المحذوفات.

• **نسخ:**

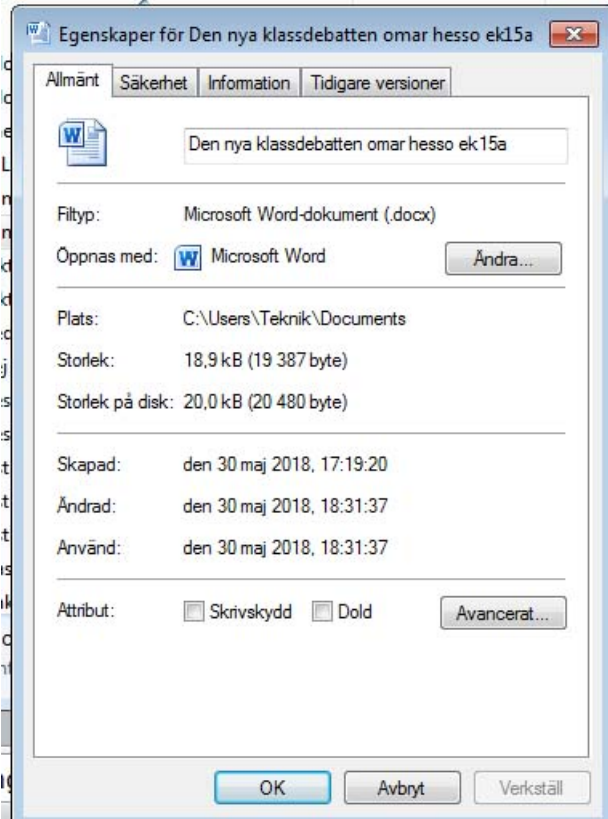
انقر بزر الماوس الأيمن. اختر **نسخ**. يمكنك لصق نسخة
من الملف في موقع مختلف بالنقر بزر الماوس الأيمن
على مساحة خالية واختيار **لصق**. يظل الملف الأصلي
في موقعه.

• **قص:**

انقر بزر الماوس الأيمن. اختر **قص**. يمكنك لصق نسخة
من الملف في موقع مختلف بالنقر بزر الماوس الأيمن
على مساحة خالية واختيار **لصق**. عند اختيار قص ولصق
سوف يُنقل الملف الأصلي إلى موقع جديد.



خصائص الملف



- انقر بزر الماوس الأيمن على الملف واختر **خصائص**. يعرض ذلك مربع يتضمن أهم المعلومات عن الملف وهي: اسم الملف وحجمه وتاريخ إنشائه وتاريخ آخر تعديل وتاريخ آخر استخدام.

- الحماية ضد الكتابة:

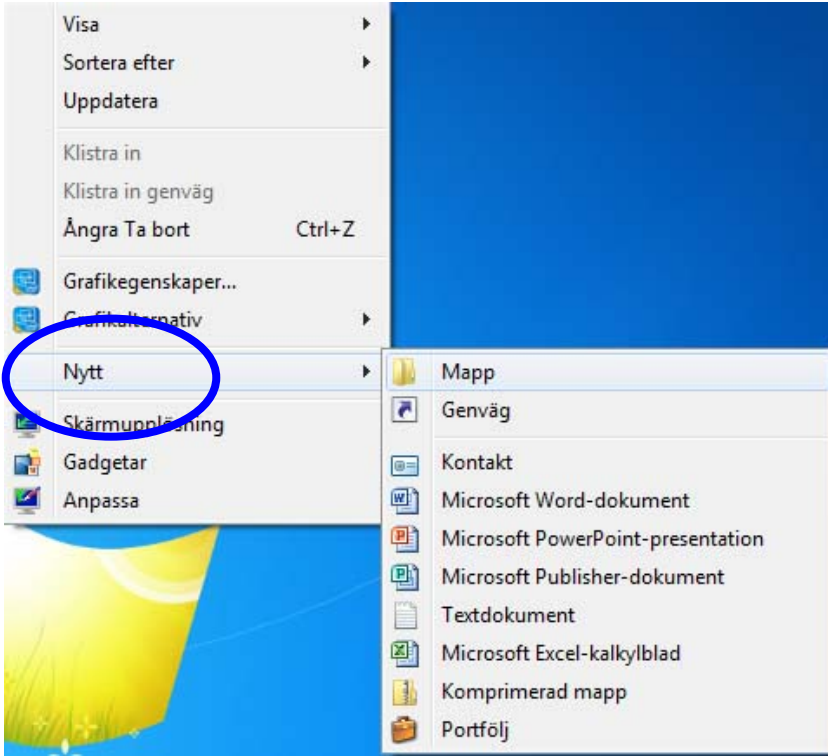
في حالة اختيار **الحماية ضد الكتابة**، فلن تتمكن من تعديل الملف.

- مخفية:

في حالة اختيار **مخفي**، فلن يتمكن المستخدم من رؤية الملف مرة أخرى.

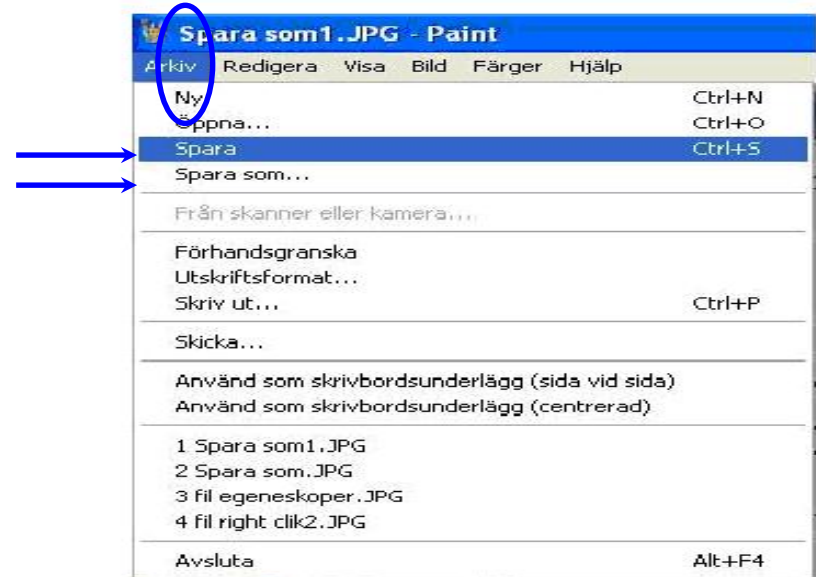
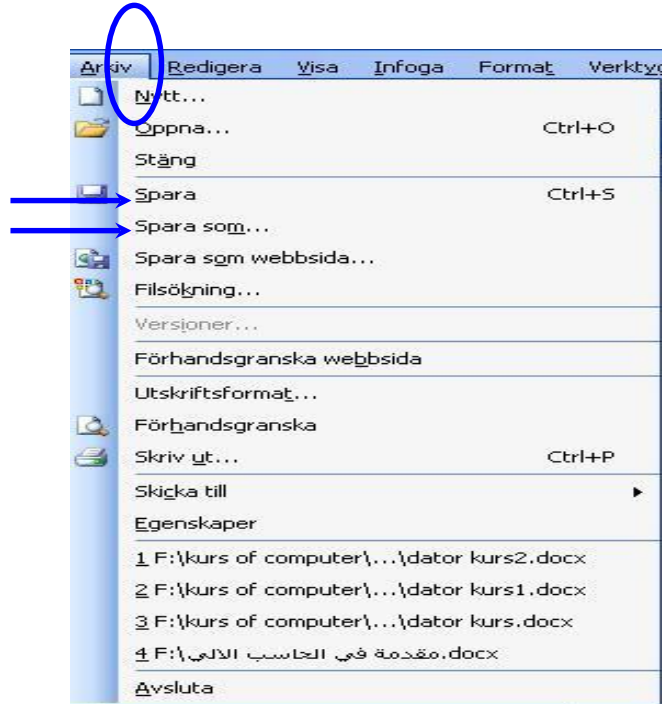
إنشاء مجلد أو ملف جديد في نافذة محددة.

- افتح النافذة في الموقع الذي تريد إنشاء ملف أو مجلد جديد به. انقر بزر الماوس الأيمن في مساحة خالية في النافذة ثم اختر **جديد** من قائمة السياق واختر **مجلد** أو نوع الملف من قائمة السياق التالية.
- قم بتسمية المجلد الجديد. لا يمكن أن يحتوي الاسم على حروف خاصة مثل | ? / ^ * <. اضغط على مفتاح Enter لحفظ الاسم.

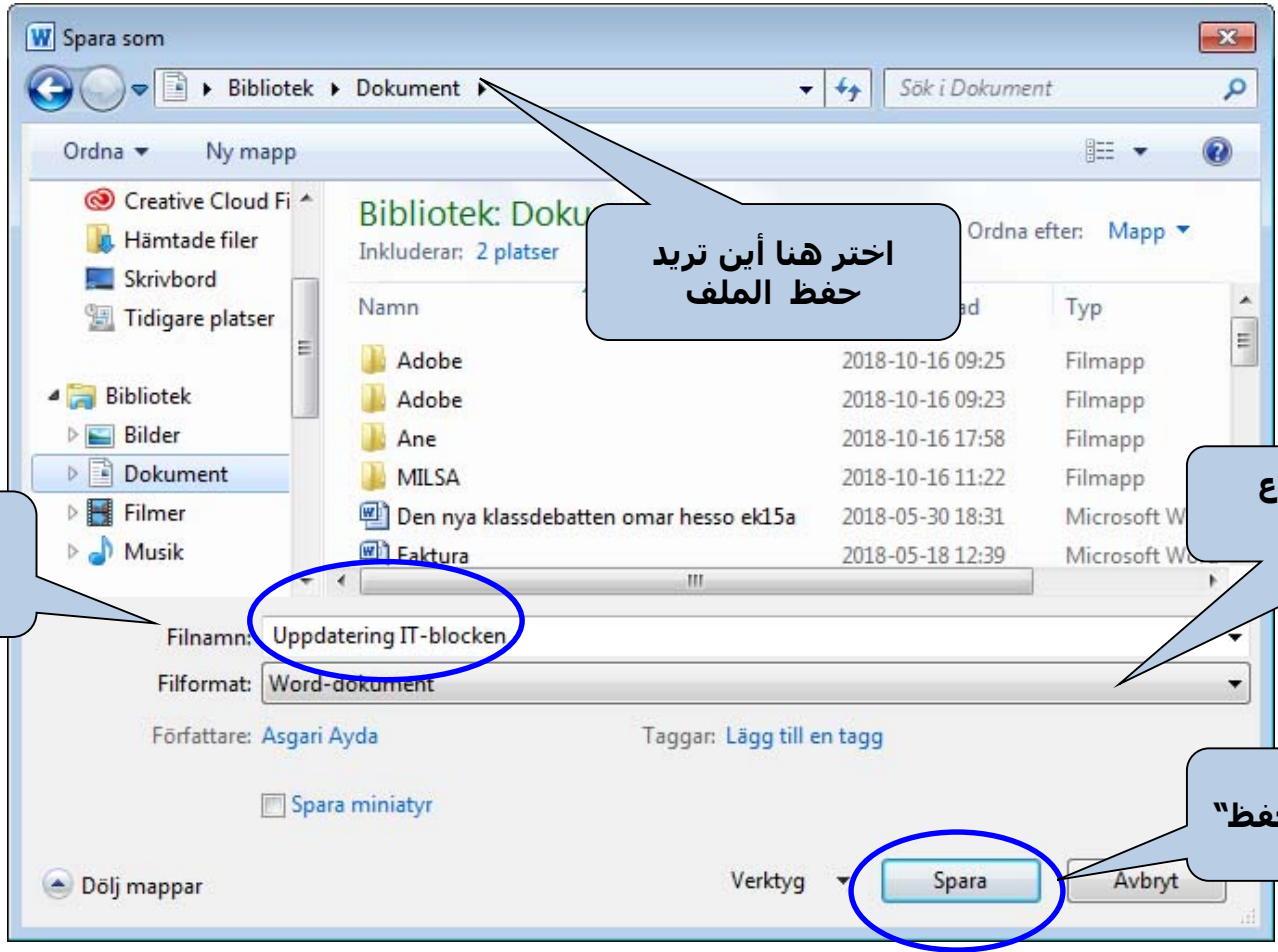


الحفظ و الحفظ باسم

- عند حفظ الملف لأول مرة، استخدم خيار **حفظ باسم** من قائمة الملف. ثم اختر اسم الملف والموقع الذي تريد حفظ الملف فيه.
- استخدم **حفظ** مستقبلاً من قائمة الملف لحفظ مستندك بنفس الموقع وتحت نفس الاسم كما كان من قبل. ويمكن بدلاً من ذلك النقر على أيقونة القرص المرن من شريط القوائم.
- إن كنت ترغب في تغيير اسم الملف أو حفظه في موقع آخر، استخدم **حفظ باسم** من قائمة الملف. يمكنك اختيار اسم جديد للملف أو موقع جديد باستخدام هذه الوظيفة.



يفتح اختيار **حفظ باسم** من قائمة الملف مربع حوار. قم بتسمية الملف. حدد الموقع الذي ترغب في حفظ الملف فيه ثم انقر على **حفظ**.



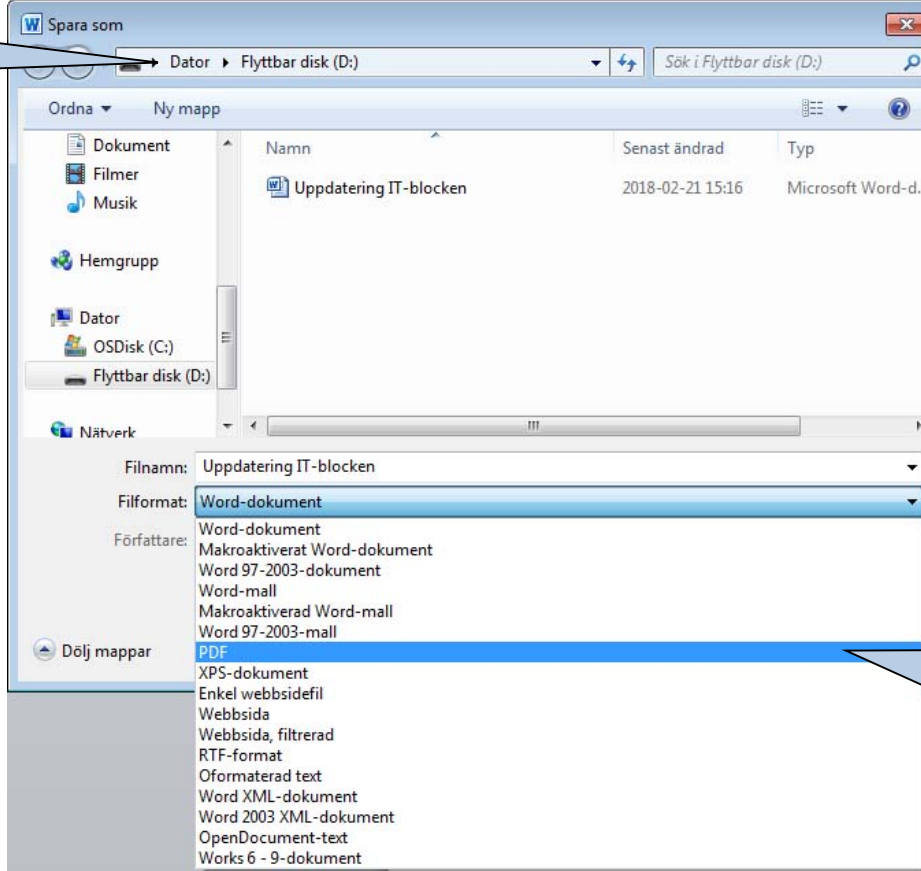
اختر هنا أين تريد
حفظ الملف

هنا يمكنك اختيار نوع
الملف

أدخل اسم من
اختيارك للملف

وأخيرا انقر "حفظ"

الموقع الذي تريد
حفظ الملف فيه



صيغ الملفات التي
يمكن لبرنامج
الرسم Paint فتحها

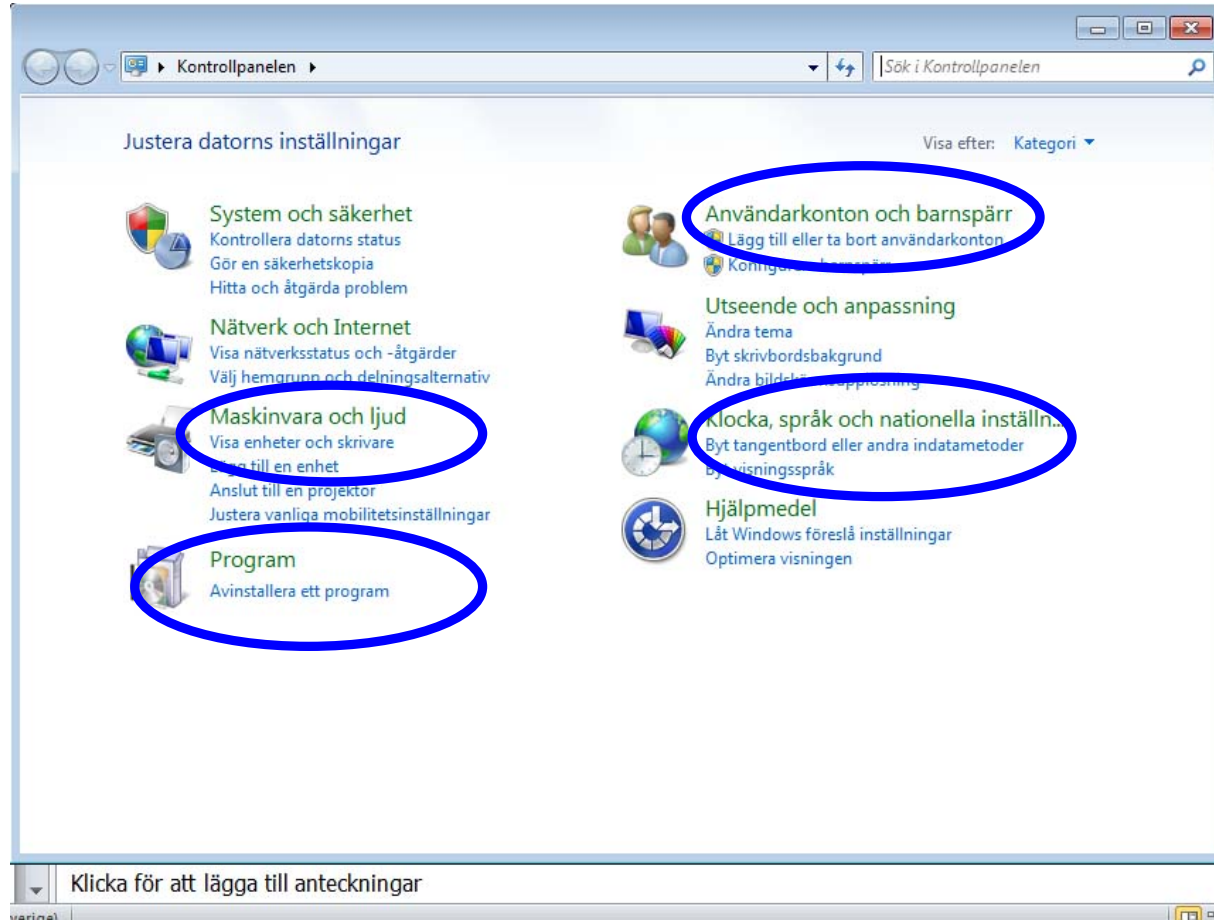
يمكنك اختيار صيغة الملف باستخدام أمر **حفظ باسم**. بعض البرامج تمنح عدة خيارات لصيغة الملف مثل برنامج Paint (انظر الصورة).

تتكون اسم الملف من جزأين، على سبيل المثال ملف jpg.1
الجزء الأول "ملف 1" هو الاسم الذي اخترناه للصورة.
الجزء الثاني "jpg" هو صيغة الملف التي اخترناها من ضمن الخيارات المتاحة في برنامج معالجة الصور الذي نعمل عليه.

لا يمكن فتح الملف المحدد إلا بالبرامج التي تتوافق معها صيغة الملف. على سبيل المثال، يمكن فتح الملفات الصوتية ببرنامج Windows Media Player، أو RealPlayer، أو نوع آخر من برامج الملفات الصوتية. ولكن لا يمكن فتح ملف نصي بواسطة Media Player.

لوحة التحكم

- تحتوي نافذة **لوحة التحكم** على الأيقونات التي يمكنك استخدامها لتكوين الإعدادات الشخصية. على سبيل المثال، يمكنك إضافة وحذف كل من مكونات الكمبيوتر المادية والبرامج، وتثبيت الطابعات وتغيير مظهر المجلدات والنوافذ.
- يوجد عدة طرق لفتح لوحة التحكم:
- يمكن الدخول على لوحة التحكم مباشرة من قائمة البدء.



يمكن استخدام لوحة التحكم لإجراء الكثير من الأشياء ولكننا نسوف نكتفي هنا بسرد أهم الوظائف.

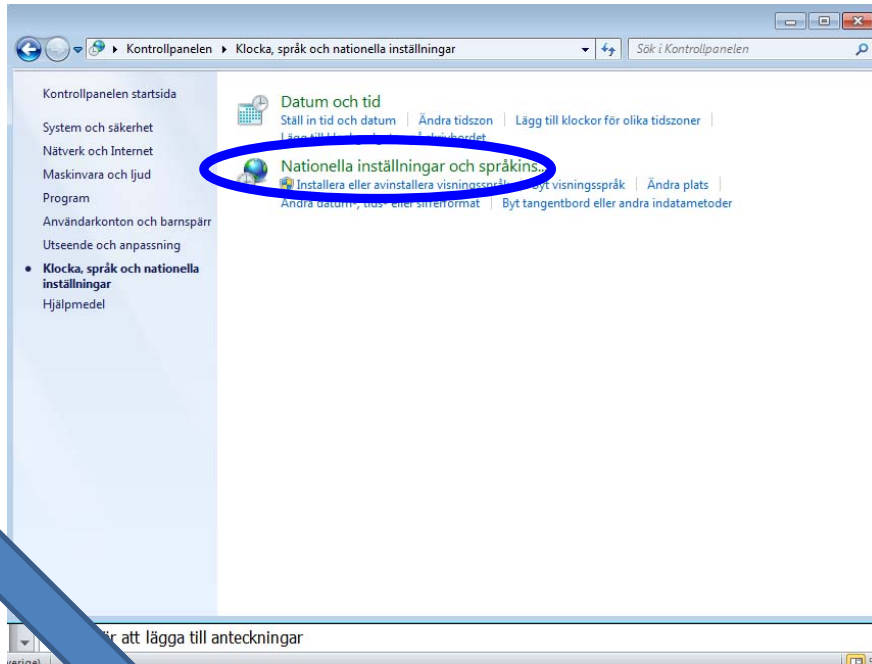
1. خيارات اللغة وطريقة عرض التواريخ والأرقام على الكمبيوتر

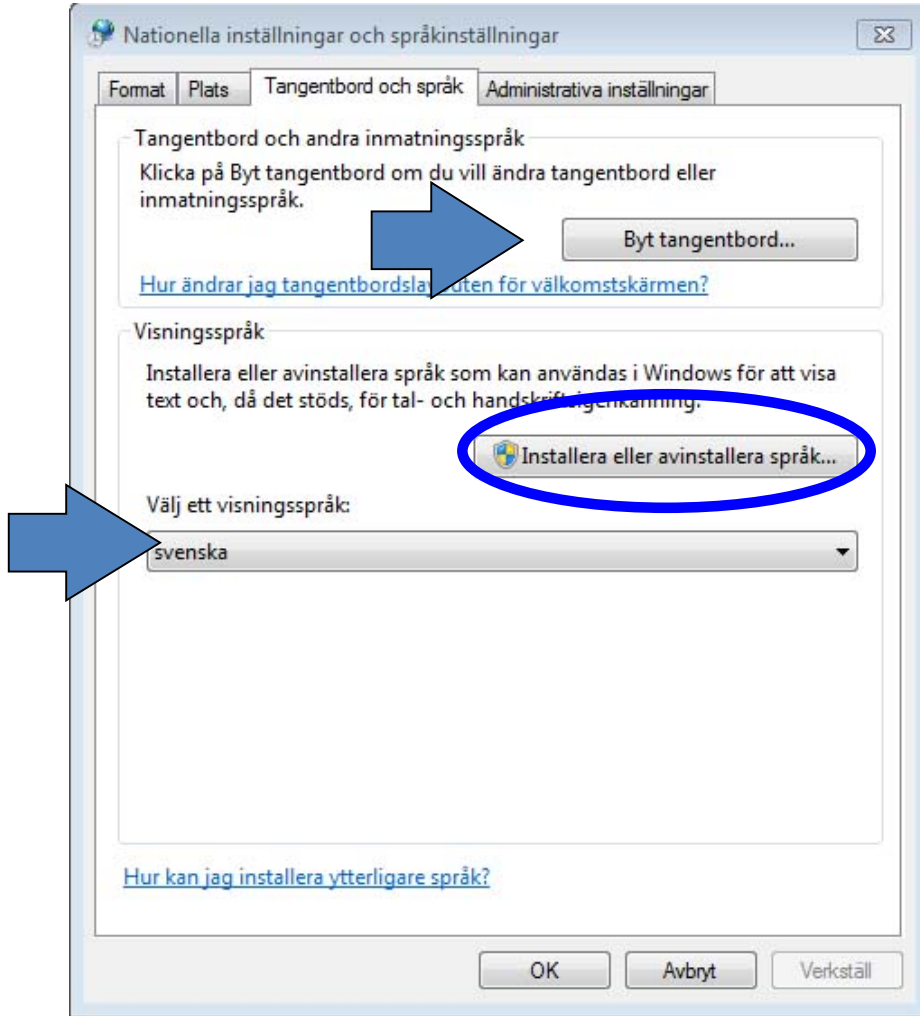
1. افتح لوحة التحكم.

2. اختر الخيارات الإقليمية وخيارات اللغة بالنقر المزدوج باستخدام زر الماوس الأيسر.

3. يعرض مربع الحوار موقع اختيار كيف ينبغي عرض الأرقام والعملية والتواريخ.

4. لإضافة أو إزالة لغة، انقر على علامة تبويب لوحات المفاتيح واللغات.

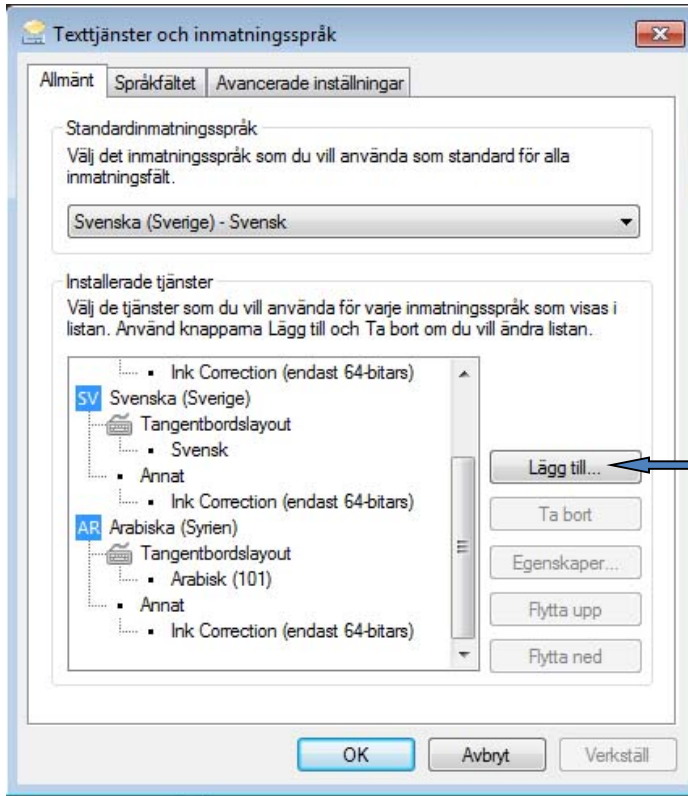




• اختر خيار تثبيت الملفات
للغات التي تكتب من اليمين
إلى اليسار إن كنت تريد
استخدام هذه الميزة. (إن كانت
نسخة Windows الخاصة بك لا
تدعم هذه اللغات فلن تتمكن
إذن من ذلك).

• انقر على زر تغيير لوحات
المفاتيح... (انظر الصورة) لإظهار
مربع الحوار التالي.

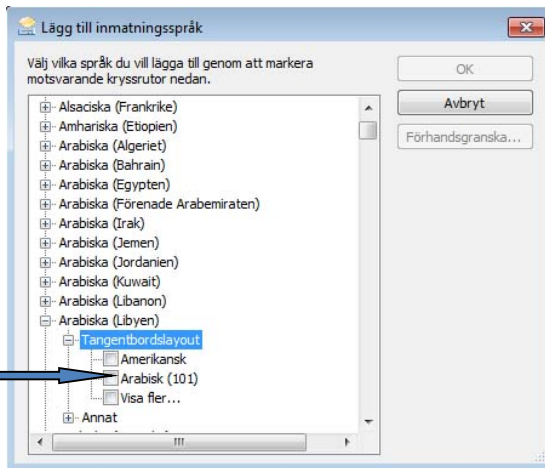
• اختر خيار تثبيت الملفات
للغات شرق آسيا إن كنت تريد
استخدام هذه اللغات.



انقر إضافة... لإضافة لغة جديدة أو إزالة
لحذف لغة قمت بتثبيتها بالفعل على
الكمبيوتر.

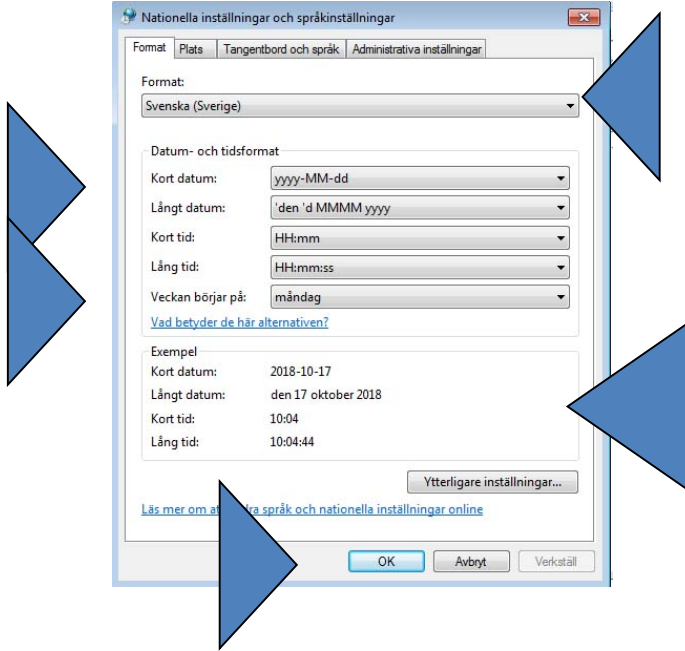
على سبيل المثال، اختر العربية (انظر الصورة). ثم
انقر على موافق لحفظ التغييرات.

اضغط أيضًا على موافق في مربع الحوار الأول
لاختيار اللغة.



2. التاريخ والوقت

يمكنك استخدام لوحة التحكم لاختيار صيغة للتاريخ والوقت واختيار المنطقة الزمنية. وعادة ما يتم تكوينهم بالفعل عند إعداد الكمبيوتر. ولكن إن كنت تحتاج لضبط التاريخ أو الوقت فسوف تتمكن من إجراء ذلك من هنا.



افتح لوحة التحكم وانقر نقرة مزدوجة على التاريخ والوقت.

يعرض مربع الحوار كيفية إجراء التصحيحات في التاريخ والوقت في حالة ضبطهم ضبطًا خاطئًا مسبقًا.

3. إضافة أو إزالة برامج

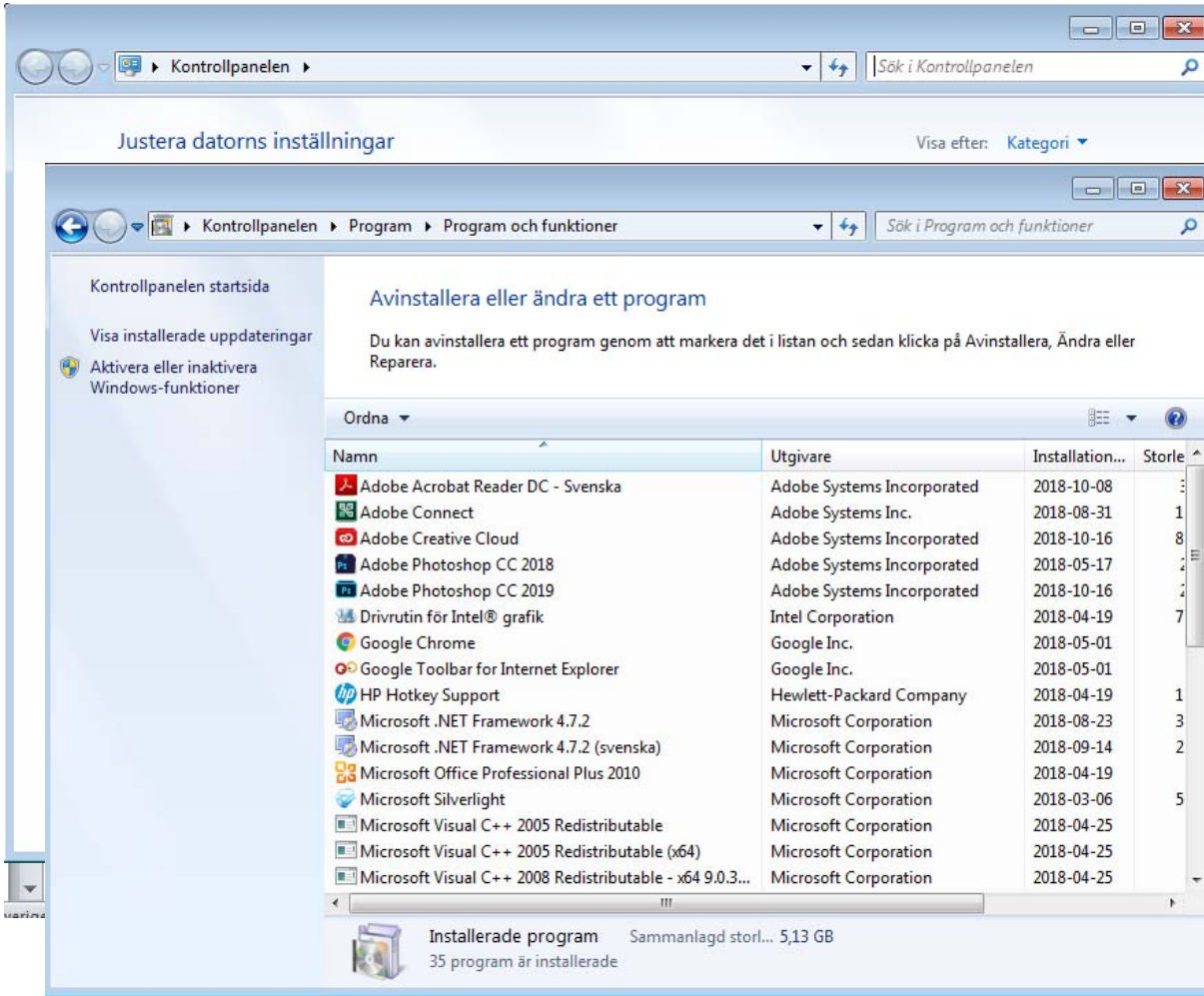


Lägg till eller ta bort program

عند النقر على **البرامج**، سوف تظهر قائمة البرامج المثبتة على الكمبيوتر. يمكنك اختيار البرنامج من القائمة وإزالته.

يمكنك إضافة برنامج جديد أو إزالة أحد مكونات Windows، ولكن يجب أن تملك حقوق المسؤول للقيام بذلك.

إن لم يكن لديك حقوق المسؤول فلن تتمكن من تغيير أي مكون من مكونات نظام التشغيل أو إزالته.



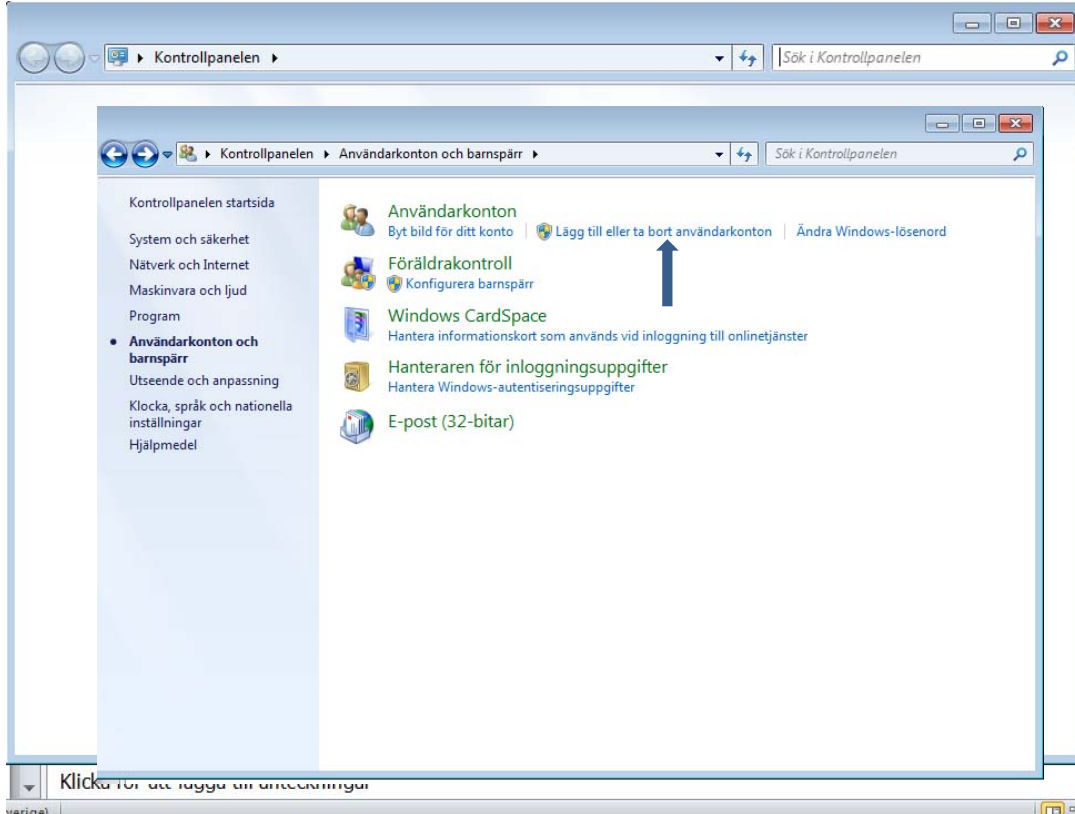
4. حسابات المستخدم



- من الإعدادات الهامة أيضًا التي يمكن إجرائها من لوحة التحكم القدرة على إدارة حساب مستخدم جديد أو تعديل حساب مستخدم قائم.

- عند تقديم حسابات مستخدمين منفصلة، يمكن أن يعالج كل مستخدم ملفات الخاصة ويستخدم كلمة المرور الخاصة به. ولكن هذه الخاصية تكون ضرورية عندما يكون هناك أكثر من مستخدم يستخدمون نفس الكمبيوتر.

- ملحوظة! لإعداد هذه الخاصية، يجب أن يكون لديك حق إدارة الكمبيوتر (حقوق المسؤول).

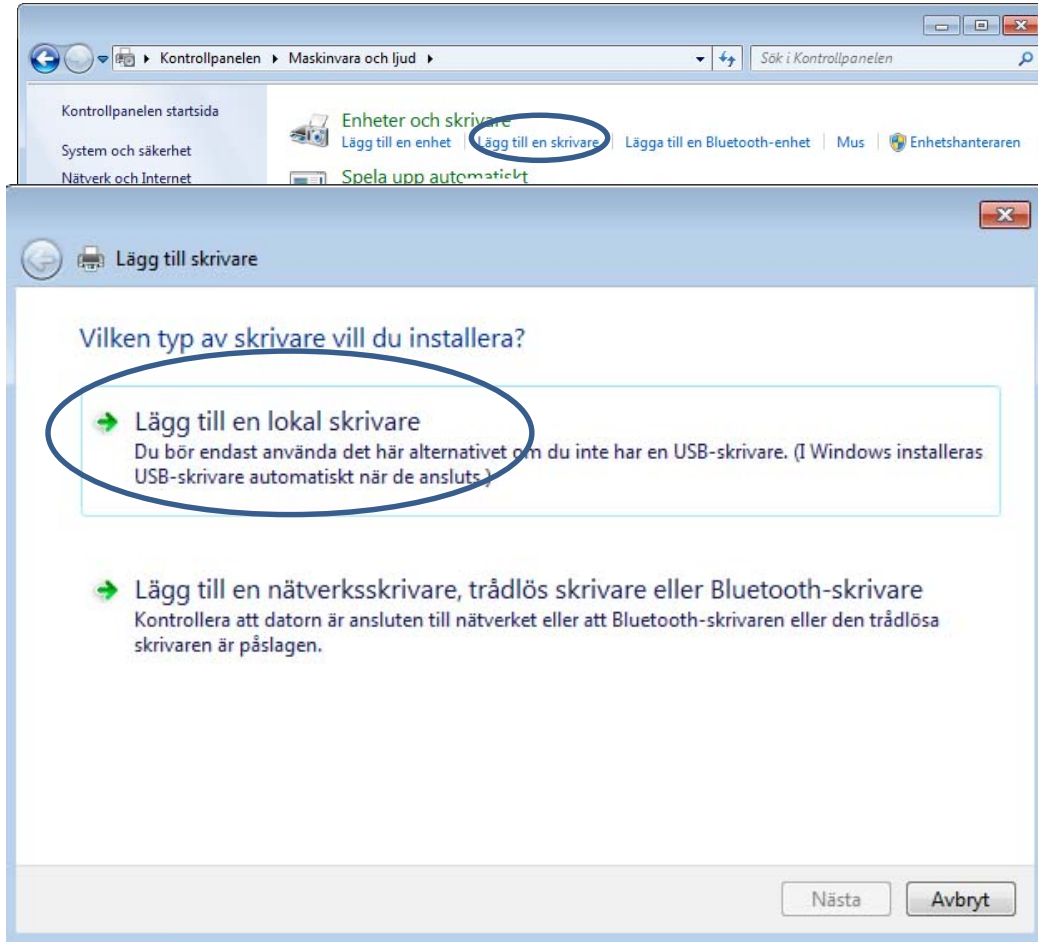


5. الطابعات والفاكسات

يمكن فتح الطابعات من قائمة البدء. من الممكن أيضًا إضافة طابعة محلية جديدة باستخدام القرص المضغوط المرفق بالطابعة.

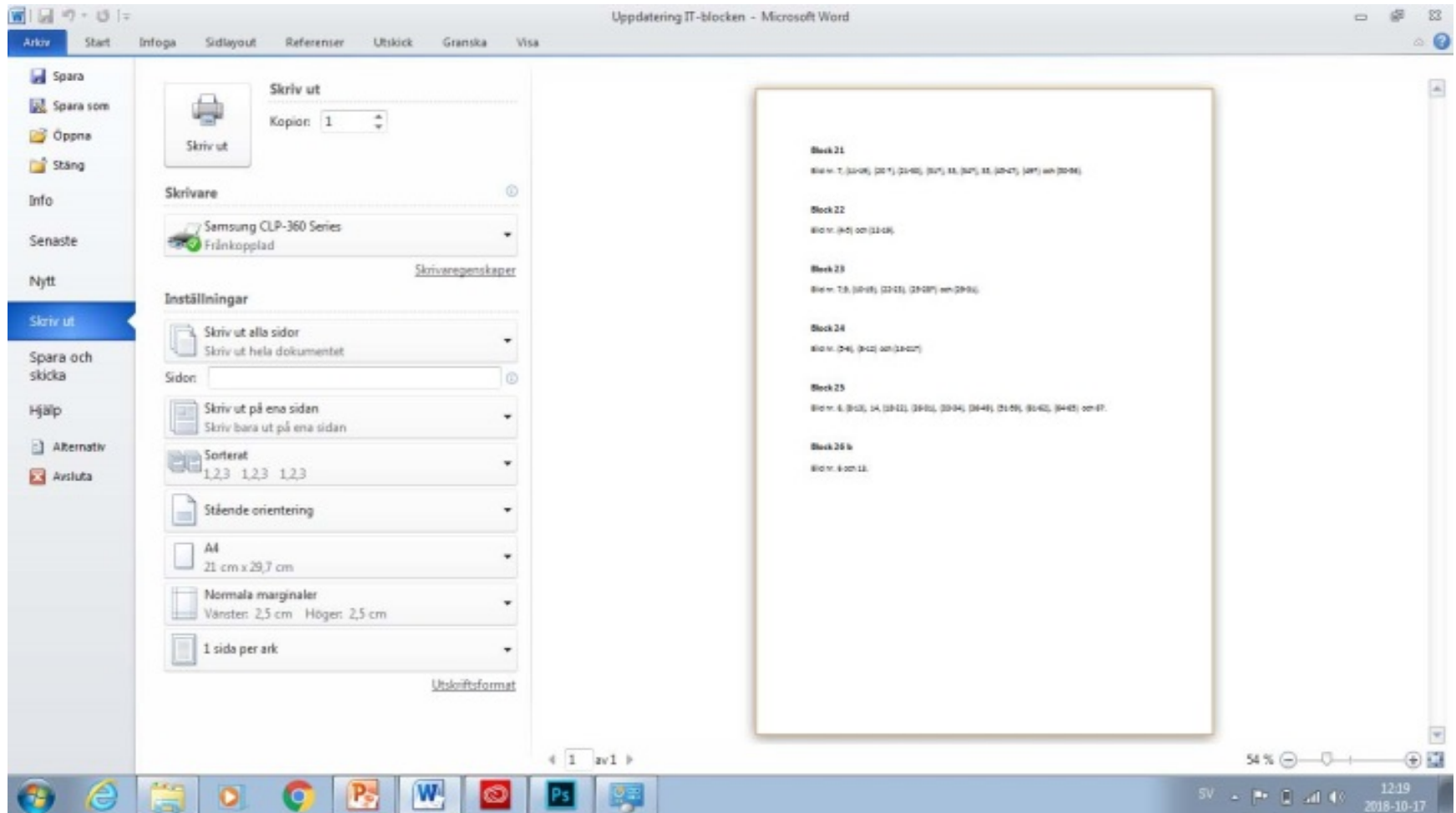
لطباعة مستند، اختر **طبع** من قائمة الملف. يمكنك من **طابعات** في لوحة التحكم متابعة مهام الطباعة، أو إلغاء الطبع، أو التحكم بمهمة طبع.

إعداد الطابعات

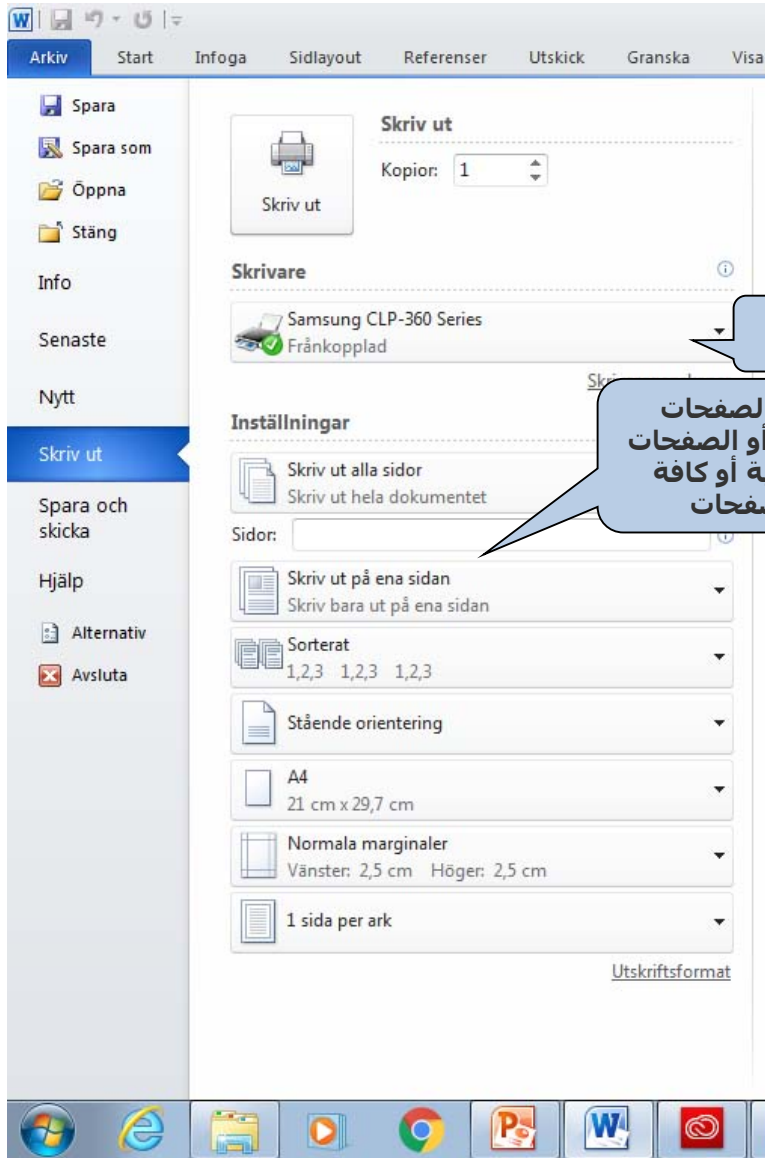


من هنا يمكنك إضافة طابعة سواء
باستخدام قرص مرن أو بتثبيته
عن طريق الإنترنت.

عند الطبع من برنامج، استخدم **طبع** من قائمة الملف. إن طلبت الطباعة بالنقر على أيقونة الطباعة من شريط الأدوات، فلن تتمكن من التحكم بمهمة الطباعة. بدلاً من ذلك سوف تطبع الطباعة كامل المستند باستخدام الطباعة الافتراضية.



الطبع



إن قمت بالطبع باستخدام قائمة الملف، فسوف تتمكن من اختيار الطابعة التي تريد إرسال مهمة الطبع إليها (في حالة وجود أكثر من طابعة موصلة بالكمبيوتر).

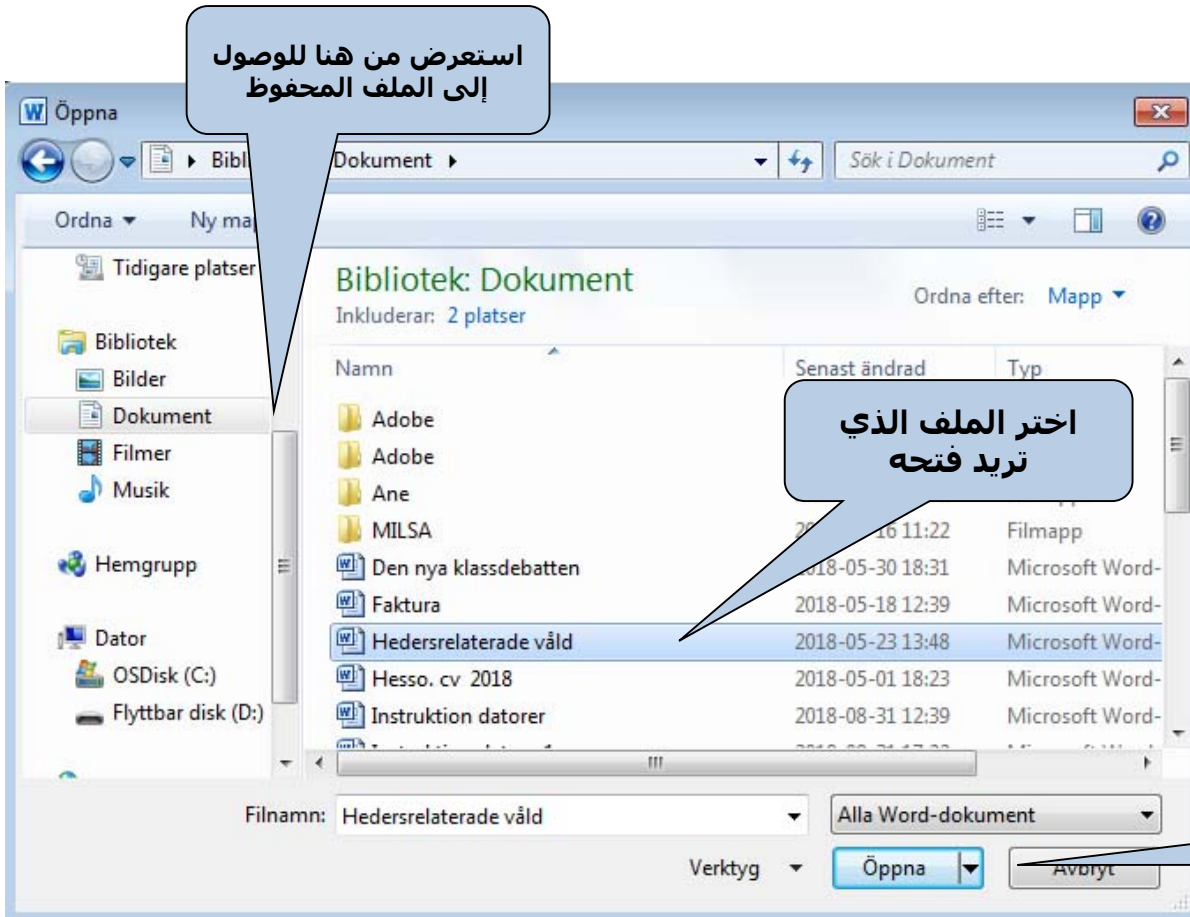
يمكنك اختيار الصفحات التي تريد طباعتها.

يمكنك أيضًا طباعة صفحات فردية أو زوجية باستخدام الخيار التالي في الركن الأيسر.

اختر عدد النسخ وما إن كنت تريد الدمج.

الفتح في Windows

يحتوي كل برنامج على أمر قائمة الملف **فتح**. عند النقر على **فتح** يُعرض مربع الحوار. يمكنك في مربع الحوار الاستعراض حتى الوصول إلى موقع الملف المحفوظ. انقر نقرة مزدوجة على الملف لفتحه.

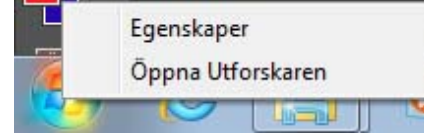


لن يفتح البرنامج إلا الملفات المتوافقة مع البرنامج. على سبيل المثال، سوف يفتح Microsoft Word ملفات Word فقط.

انقر على "فتح" مرة واحدة لاختيار الملف

الاستكشاف في Windows

افتح مستكشف النوافذ بنقر زر
الماوس الأيمن على زر البدء واختيار
فتح مستكشف النوافذ.

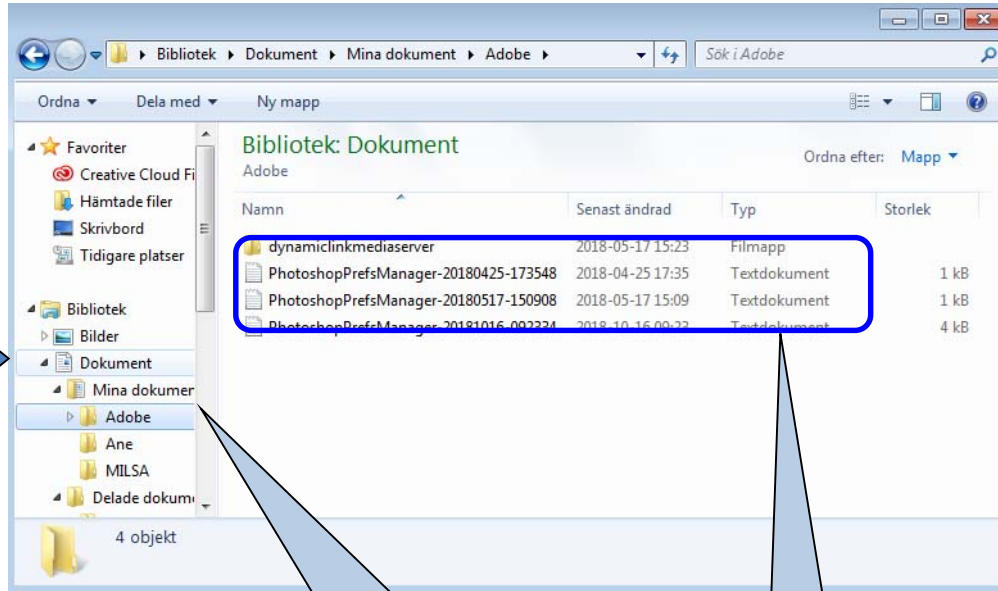


يتكون مستكشف النوافذ من جزأين وهما الجزء
الأيسر والجزء الأيمن.

يعرض مستكشف النوافذ محتويات الكمبيوتر
بطريقة عرض شجرة. تحتوي الكائنات ذات
علامة زائد أمامها على مجلدات فرعية. انقر
على علامة زائد بجانب المجلد لعرض محتويات
المجلد الفرعي.

بمجرد ظهور المجلدات الفرعية بطريقة عرض
شجرة فسوف تتغير علامة زائد إلى علامة
طرح. عند النقر على المجلد في الجزء الأيسر،
فسوف يُعرض محتويات المجلد في الجزء
الأيمن.

لإخفاء المجلدات الفرعية، انقر على علامة
ناقص بجانب المجلد.



افتح المجلد بأيقونة
السهم

محتويات
المجلد
المفتوح

من الممكن أداء كافة العمليات التي تم مناقشتها أعلاه من الجزء الأيمن. يمكنك أيضًا الحذف وإعادة التسمية والقص واللصق وغيره من شريط الأدوات (انظر الصورة).

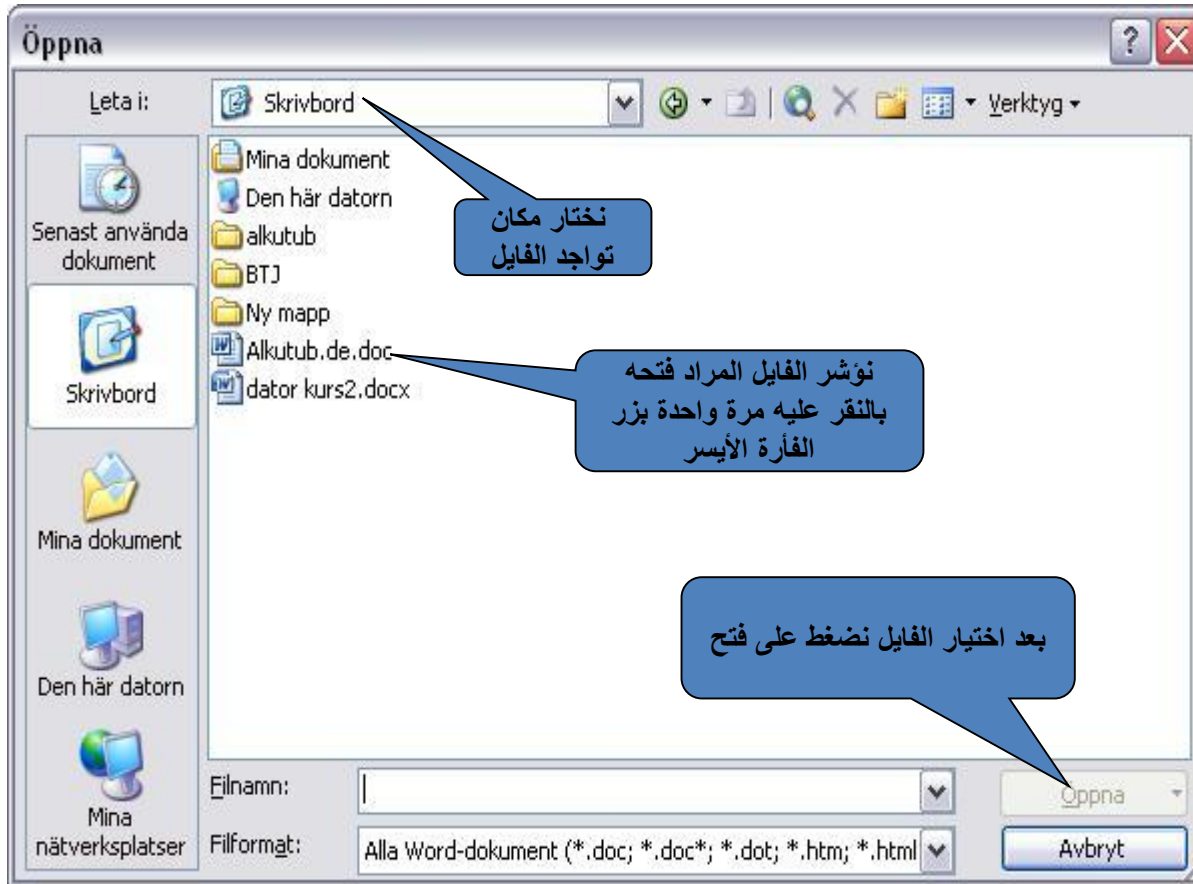
يمكنك أيضًا التحكم بكيفية عرض المحتويات (صور مصغرة، تجريد، أيقونات، قائمة، قائمة مفصلة). يمكنك أيضًا البحث عن ملف محدد.



الفتح في نظام الويندوز Öppna i WINDOWS

في كل برنامج يوجد في قائمة الملف Arkiv الأمر (إفتح öppna) .

وعند نقره يظهر لنا مربع حوار (إفتح) حدد منه المكان الموجود فيه الملف ثم ننقر مرتين على الملف لفتحه .



وكل برنامج سيفتح فقط
الفايلات المتوافقة معه فمثلا
برنامج الورد فقط يفتح الفايلات
الخاصة ببرنامج الورد .
وهذه الطريقة تطبق في جميع
البرامج.

المستكشف في نظام الوندوز Utforska i Windows



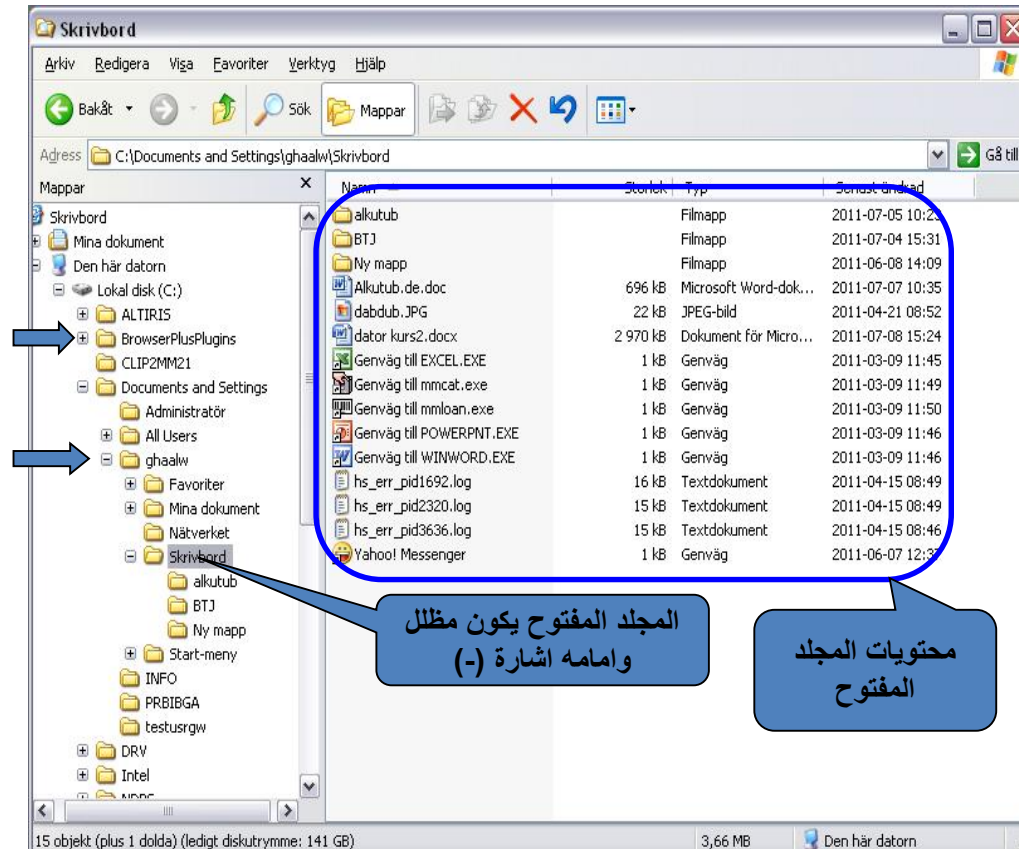
يمكن فتح المستكشف من خلال النقر اليميني على زر ابدأ Start knappen واختيار المستكشف Utforska

فتظهر نافذة مكونة من نافذتين يمينية ويسارية. في النافذة يتم فيها عرض محتويات الحاسب من خلال بنية شجرية (مثل شجرة العائلة) حيث يظهر فيها في البداية الأقراص وكل منها بجانبه إشارة (+) تدل على أن هذا القرص يحوي مجلدات أخرى تتفرع منه وهكذا كل مجلد بجانبه إشارة (+) يكون حاويا على مجلدات فرعية. وبالنقر على تلك الإشارة (+) تظهر تلك المجلدات أسفله وتتحول إشارة (+) إلى إشارة (-) وبالنقر مرة أخرى على إشارة (-) تختفي المجلدات وتتحول إلى الإشارة (+).

*اليسارية

عند النقر على أي مجلد وليس على إشارة (+) بجانبه، فإن النافذة اليسارية تعرض محتويات هذا المجلد الذي تم نقره.

ويفيد المستكشف أيضا بأنه لا يحتاج إلى فتح الكثير من النوافذ دائما نافذة واحدة.



ومن النافذة اليسارية تلك يمكن أداء كل المهام التي كنا نؤديها سابقا . من حذف وتسمية وقص ولصق...إلخ

كما ويمكن التحكم بطريقة عرض محتويات القرص او المجلد او نقلها الى مجلد اخر او البحث عن فايل معين داخل القرص او المجلد.

